

兵庫県公館県政資料館の活動

兵庫県公館県政資料館 森本 由貴子

兵庫県公館は、1902年（明治35）に4代目の兵庫県庁舎として建設された歴史的な文化遺産で、完成から100年を経た2003年（平成15）1月に、国の登録有形文化財に登録されています。建築家 山口半六によって設計されたフランス・ルネサンス様式の美しい建物は、1985年（昭和60）に県の迎賓館と県政資料館の機能を併せ持つ施設として生まれ変わり、兵庫県の重要な行事の場として、あるいは県政の歩みや兵庫県の姿などを紹介する資料館として、多くの県民の方々に親しまれています。

この兵庫県公館県政資料館の部門のひとつである「歴史資料部門」は、公文書館に準ずる施設として、主に兵庫県が作成・取得した歴史的公文書等と、兵庫県史編さん事業のために収集した貴重な史資料とを併せて保存し、県民の方々の利用に供するとともに、収蔵史資料の展示や調査研究を行っています。

現在では、収蔵資料約7万3千点を保存しており、兵庫県政の業務の参考のためや、県民の方々の研究等のために多くの資料を利用に供しています。

主な収蔵資料の中には、兵庫県の重要な産業であった赤穂の製塩業について、当時の兵庫県勸業課が製造の方法等を調査してまとめた「兵庫県製塩図解」、1923年（大正12）に郡制が廃止された際の関係資料である「郡制廃止関係書類」などの当時の社会経済の状況を反映した貴重な行政資料のほか、江戸時代の但馬国豊岡藩主京極家に仕えた家老格の大家、猪子家当主による日記、私信、藩政記録等である「豊岡藩猪子家文書」のような古文書も含まれています。また、新しいものでは、兵庫県が阪神・淡路大震災に関連して作成・取得した公文書等の散逸防止を図り、震災の体験と貴重な教訓を将来に継承するため、「震災関連文書等」の収集・保存を行っています。

今年度からは、より県民の方々の利便を図り、かつ、資料の劣化を防ぐために、資料件名の検索と画像の閲覧が出来るデータベースシステムを閲覧室に設置しました。このシステムにより、1872年（明治5）から2001年（平成13）までの兵庫県公報の件名目録と、1872年（明治5）から1974年（昭和49）までの県公報の画像約13万点及び1868年（明治元）から1972年（昭和47）までの公文書の件名目録と画像約200万点を、一部非公開のものを除き、デジタル画像で提供できるようになりました。

また、展示室では、普段県民の方々の目に触れる機会が少ない貴重な戦前の資料等を用いて、兵庫県政に親しんでいただくための展示を行っています。通年の常設展示、年に1度の特別展示のほか、昨年度からは、県政資料館がある神戸市から遠距離の市

町にお住まいの県民の方々に収蔵資料を紹介するため、その地域に関わりの深い資料を現地の公共施設等を利用して展示する巡回展示を始めました。巡回展示と併せて、無料の展示解説セミナーも行い、多くの県民の方々のご好評を得ています。

県政資料館の一部門という小さな規模ではありますが、県民の共有財産である貴重な資料を出来るだけ多く保存し、後世に伝えるため、日々活動しています。今後はより多くの県民の方々にとってさらに利用しやすい環境を整えるため、努力していきたいと考えています。



※平 日 9：00～17：00
 ※土 曜 日 10：00～16：00 ※展示室のみ

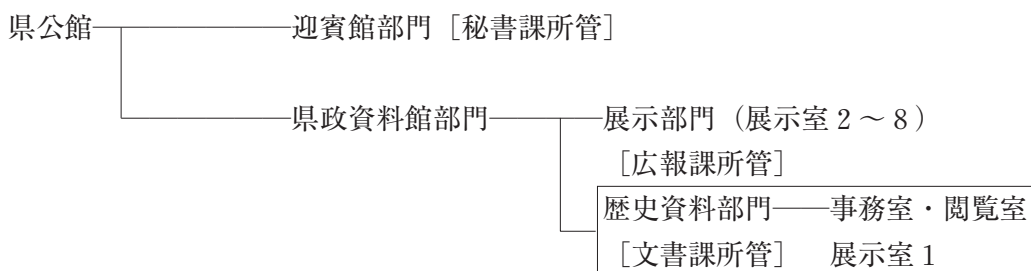
公共交通機関

- ※ J R 元町駅下車北へ徒歩5分
- ※ 阪 神 元町駅下車北へ徒歩5分
- ※ 神戸高速鉄道 花隈駅下車東へ徒歩10分
- ※ 神戸市営地下鉄 県庁前駅下車すぐ

データシート

平成17年 8月31日現在

- ・機関名：兵庫県公館県政資料館
- ・所在地：〒650-8567 兵庫県神戸市中央区下山手通4-4-1
- ・電話/FAX：078-362-4133/078-362-3902
- ・ホームページ：http://web.pref.hyogo.jp/bunshoka/rekisi/siryokan/index.htm
- ・開館年月日：1985年（昭和60年）4月
- ・設置根拠：兵庫県公館管理運営要綱（昭和60年4月）
- ・組織



- ・建物：鉄筋コンクリート造、地上3階・地下2階
- ・延床面積 665.21㎡（うち書庫398.98㎡ 閲覧室51.84㎡）
- ・収蔵資料の概要（平成17年8月31日現在）：

歴史的公文書	11,779点
震災関連公文書	12,415点
行政刊行物	38,870点
県史編さん収集史料	10,524点
- ・閲覧室利用者数（平成16年度）：資料閲覧者 222人 利用資料数 1,529点
- ・主な事業（平成16年度）
 - 資料収集：歴史的文化的価値を有する公文書等の選別・引継ぎ 震災関連文書の引継ぎ
 - 展 示：常設展示
 - 特別展示「兵庫県の災害」
 - 巡回展示「豊岡藩重臣猪子家^{いのこ}の文書」
 - 「古文書から村を探る－播磨国佐用郡の村文書」
 - セミナー：兵庫県史セミナー「兵庫県と幕末維新」
 - 巡回展示解説セミナー「豊岡藩重臣猪子家^{いのこ}とその古文書」
 - 「古文書に見る佐用郡の村々」
- 研究紀要：「兵庫のしおり」第7号