

# 国立公文書館デジタルアーカイブに関する業務・システム最適化計画

(別紙1)

## 現行体系

政策・業務体系

機能構成図(DMM)

機能情報関連図(DFD)

業務流れ図(WFA)

情報体系整理図(UML)

## 適用処理体系

情報システム関連図

情報資産評価表

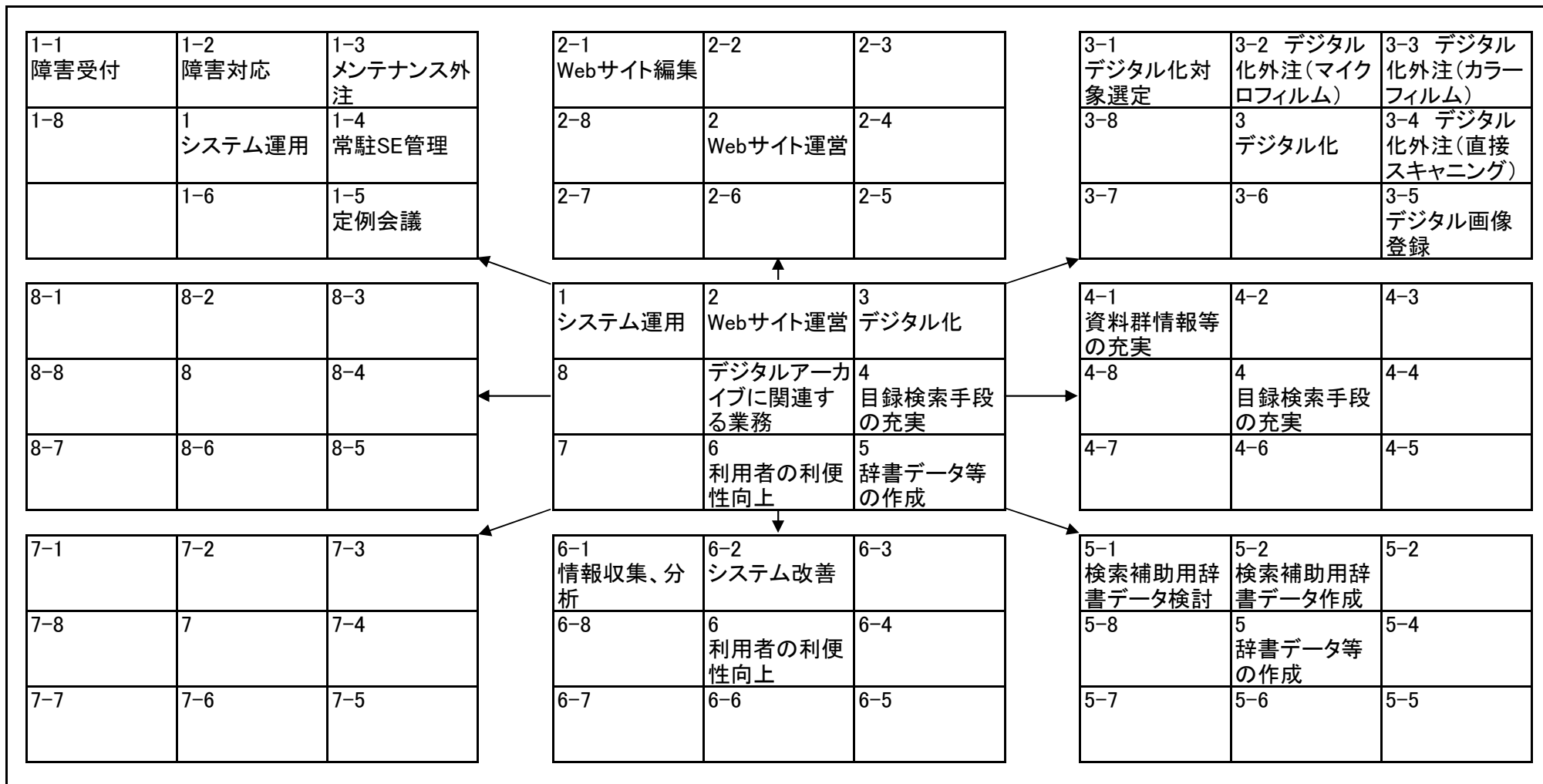
情報システム機能構成図

政策・業務体系(現行体系)

## 機能構成図(DMM)

国立公文書館デジタルアーカイブに関する業務

機能構成図(DMM) 現行体系	システム名		業務名(Lv0)		資料番号	版数	作成日付	作成者	ページ
	国立公文書館 デジタルアーカイブ		デジタルアーカイブに 関連する業務						1/1
Lv1		Lv2		Lv3		Lv4		Lv5	

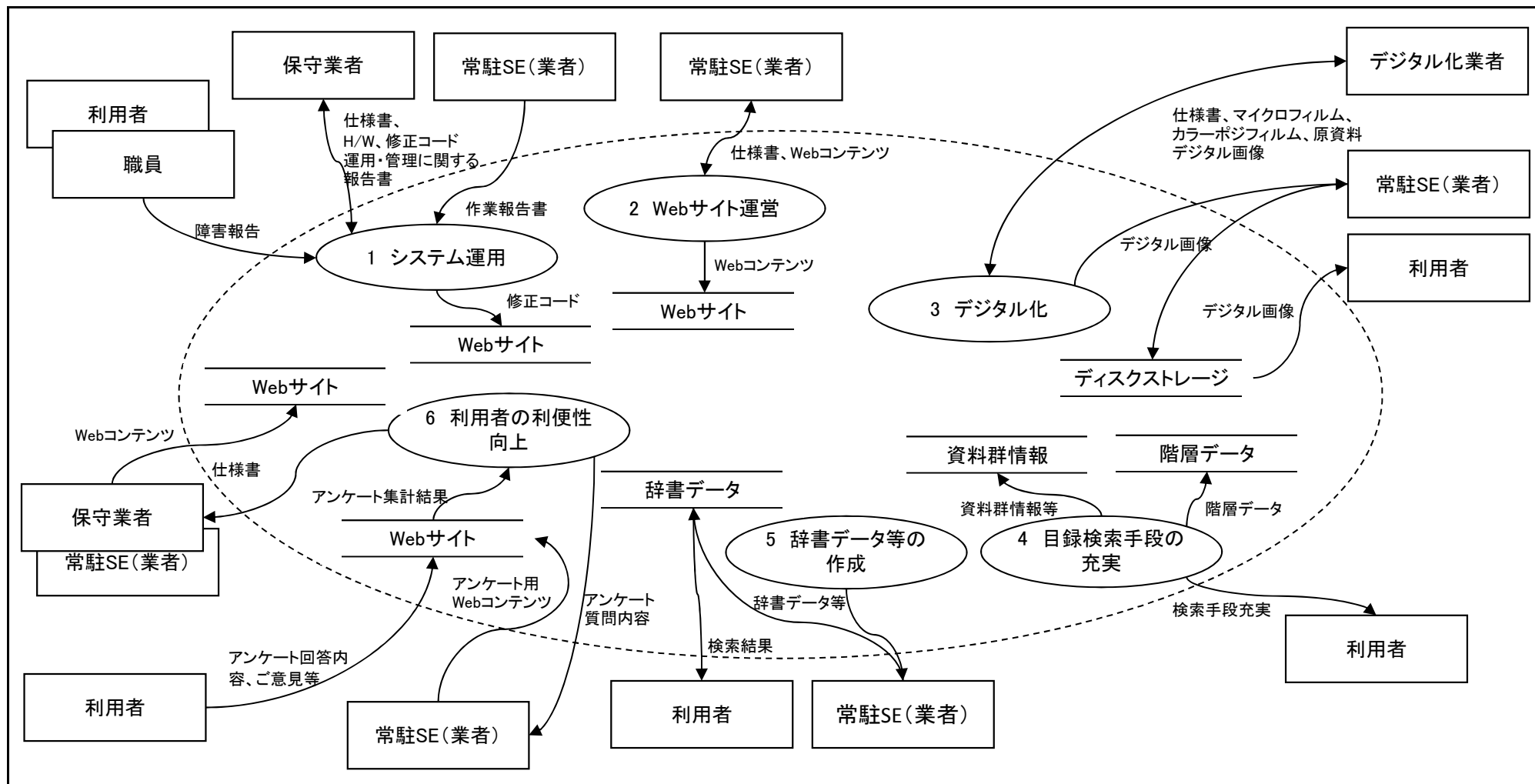


政策・業務体系(現行体系)

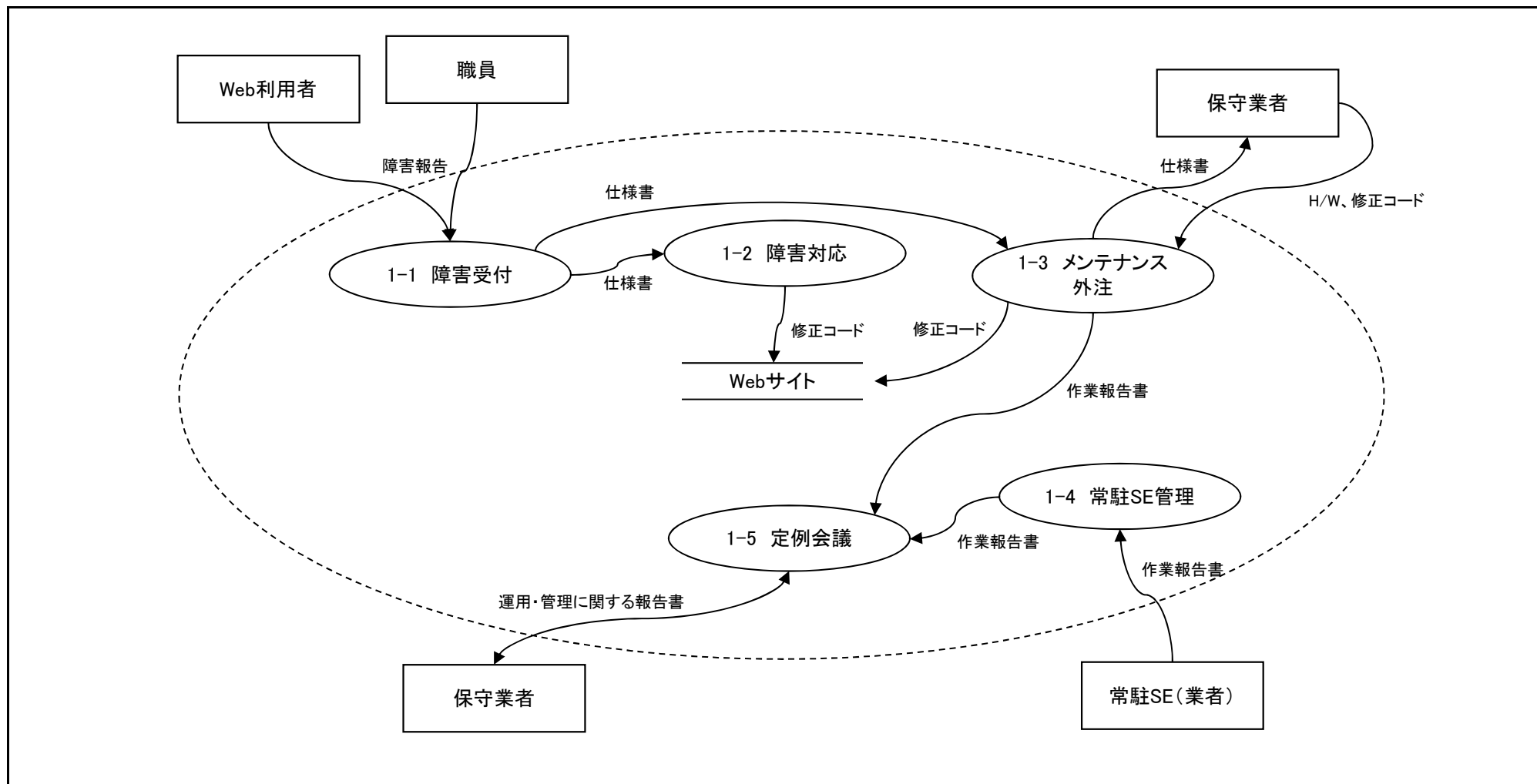
## 機能情報関連図(DFD)

国立公文書館デジタルアーカイブに関する業務

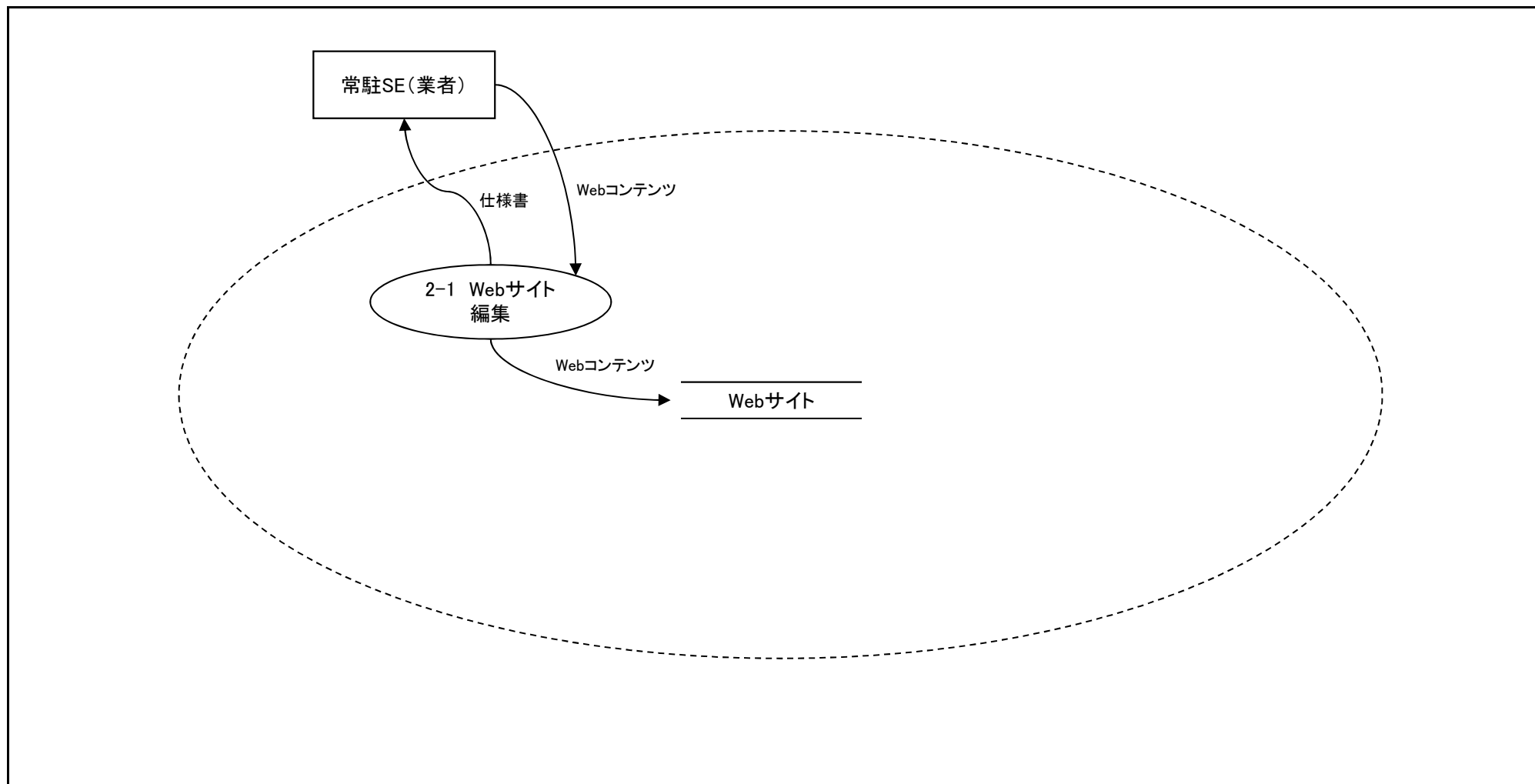
機能情報関連図 (DFD) 現行体系	システム名 国立公文書館 デジタルアーカイブ		業務名 (Lv0) デジタルアーカイブに 関連する業務		資料番号	版数	作成日付	作成者	ページ
									1/7
Lv1		Lv2		Lv3		Lv4		Lv5	



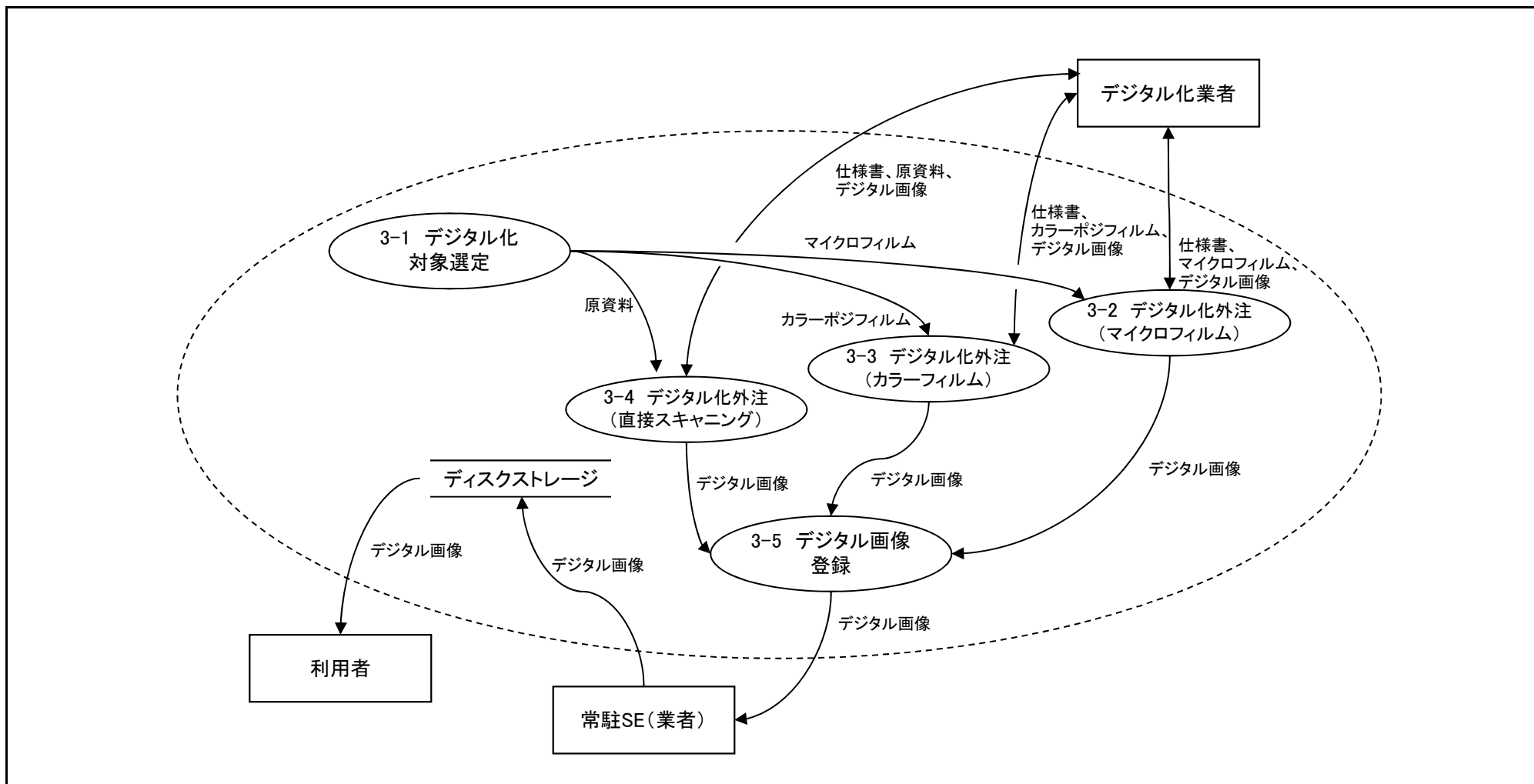
機能情報関連図 (DFD) 現行体系	システム名		業務名 (Lv1)		資料番号	版数	作成日付	作成者	ページ
	国立公文書館 デジタルアーカイブ		1 システム運用						2/7
Lv1		Lv2		Lv3		Lv4		Lv5	



機能情報関連図 (DFD) 現行体系	システム名	業務名 (Lv1)	資料番号	版数	作成日付	作成者	ページ
	国立公文書館 デジタルアーカイブ	2 Webサイト編集					3/7
Lv1		Lv2		Lv3		Lv4	

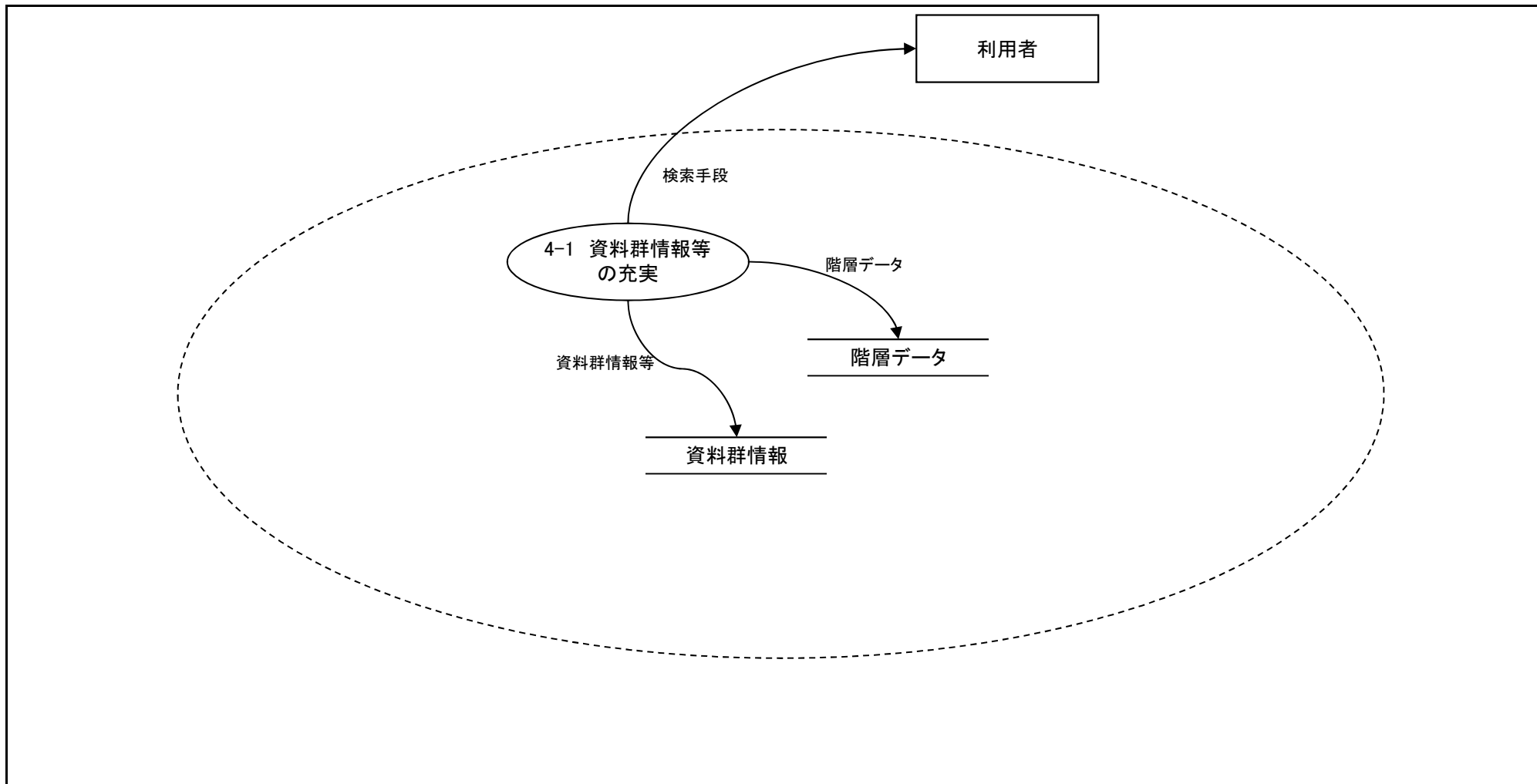


機能情報関連図 (DFD) 現行体系	システム名		業務名 (Lv1)		資料番号		版数		作成日付		作成者		ページ	
	国立公文書館 デジタルアーカイブ		3 デジタル化										4/7	
Lv1		Lv2		Lv3		Lv4				Lv5				

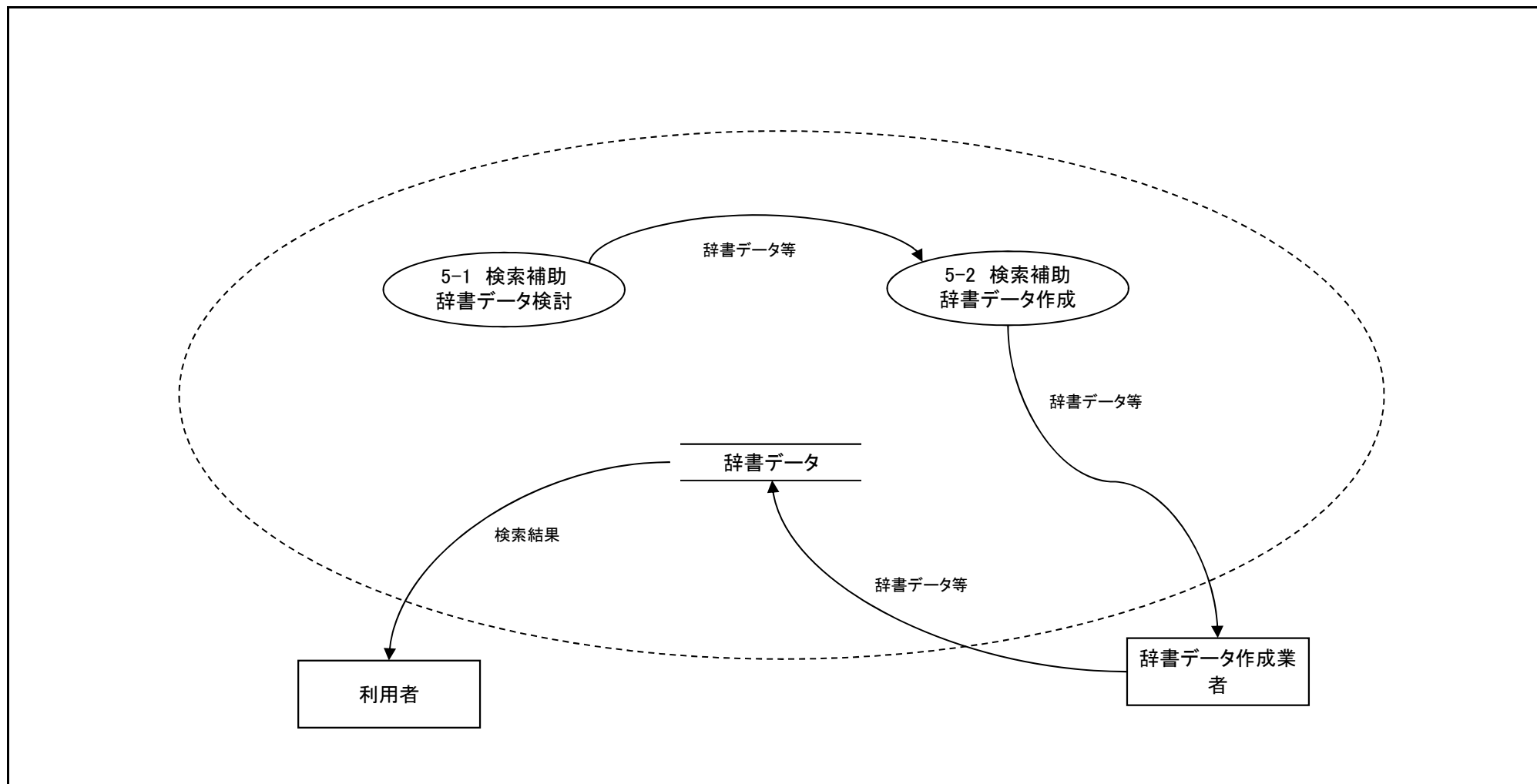




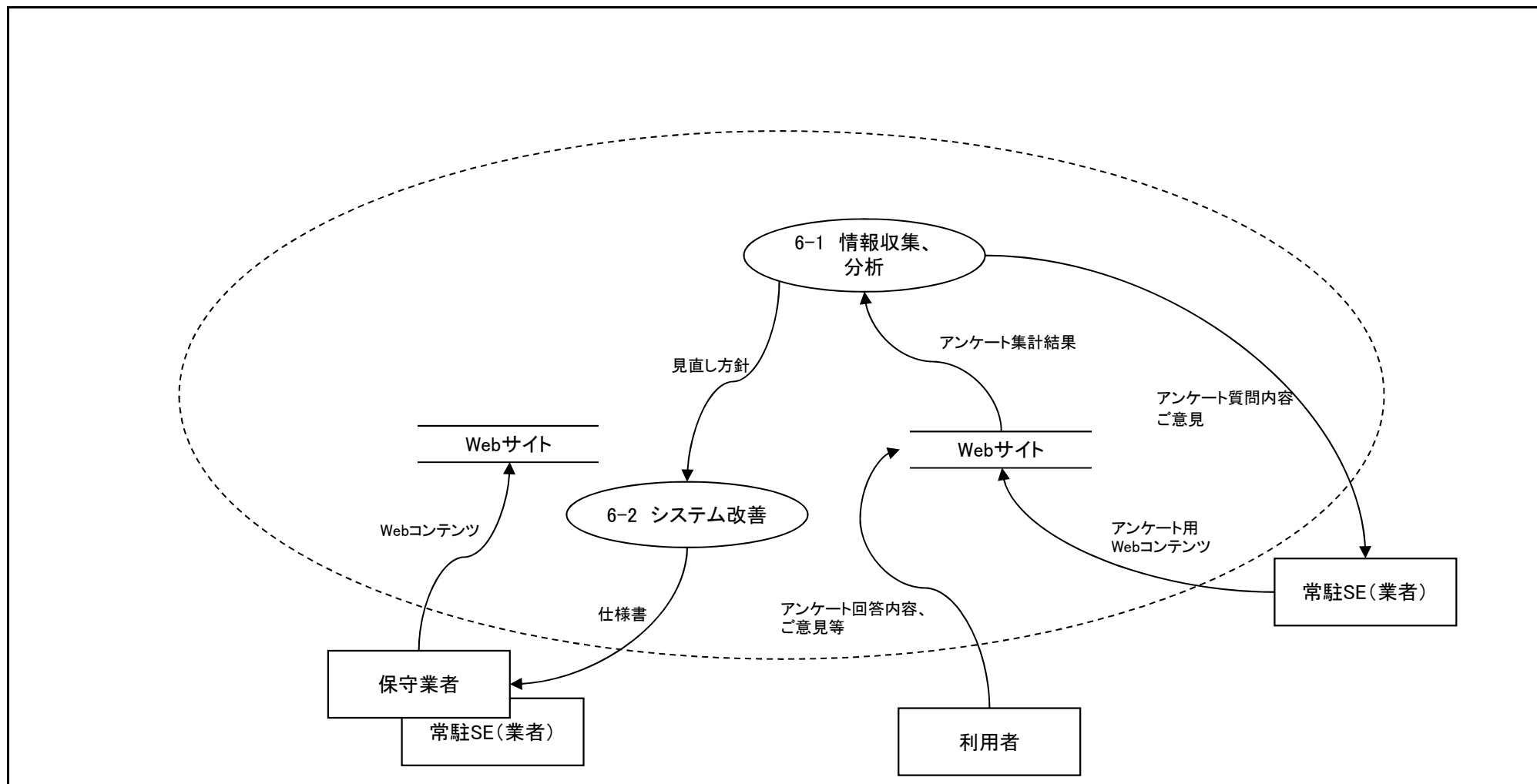
機能情報関連図 (DFD) 現行体系	システム名		業務名 (Lv1)		資料番号	版数	作成日付	作成者	ページ
	国立公文書館 デジタルアーカイブ		4 目録検索手段の充実						5/7
Lv1		Lv2		Lv3		Lv4		Lv5	



機能情報関連図 (DFD) 現行体系	システム名	業務名 (Lv1)	資料番号	版数	作成日付	作成者	ページ
	国立公文書館 デジタルアーカイブ	5 辞書データ等の作成					6/7
Lv1	Lv2	Lv3	Lv4	Lv5			



機能情報関連図 (DFD) 現行体系	システム名		業務名 (Lv1)		資料番号	版数	作成日付	作成者	ページ
	国立公文書館 デジタルアーカイブ		6 利用者の利便性向上						7/7
Lv1		Lv2		Lv3		Lv4		Lv5	



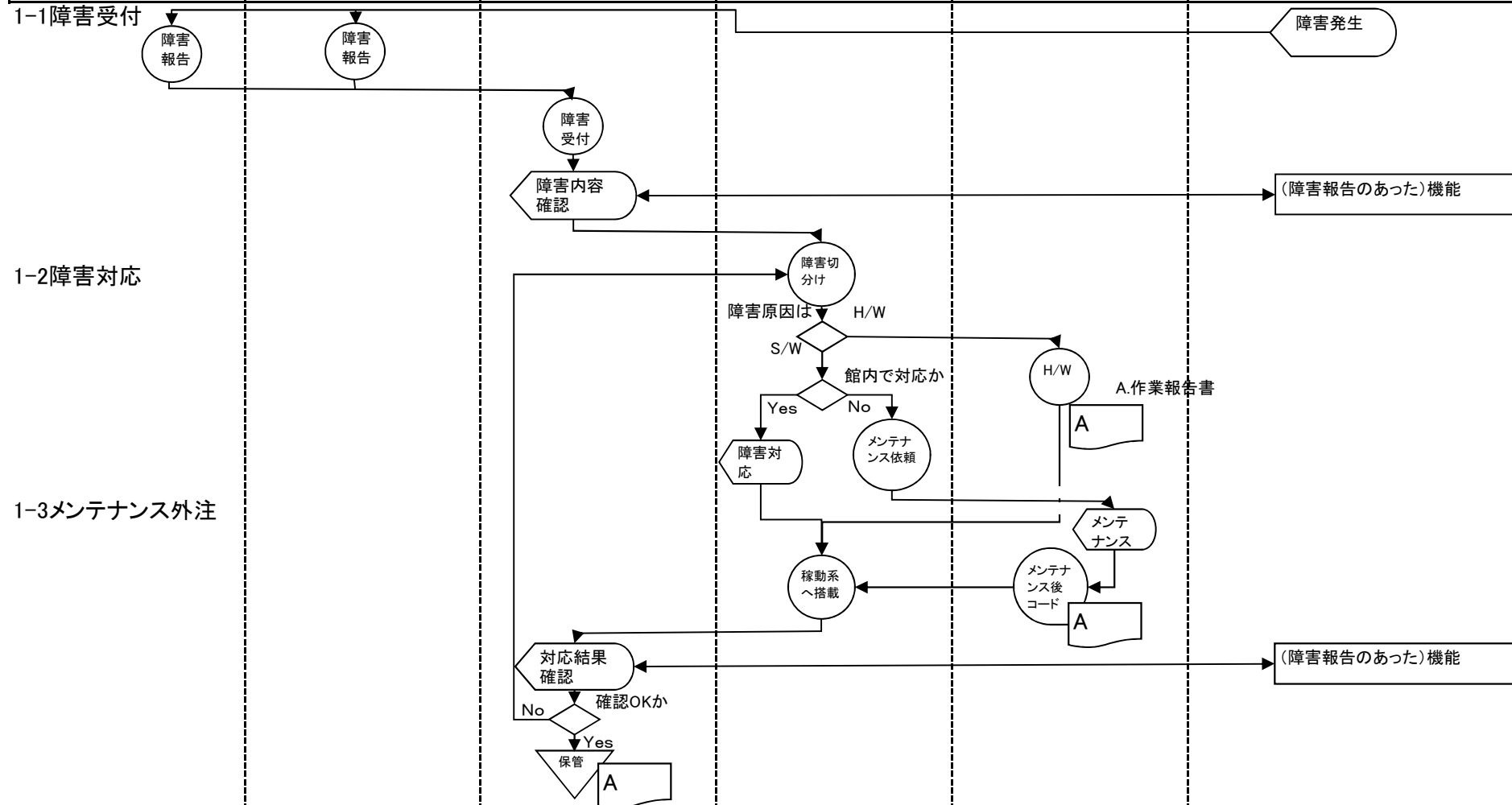
政策・業務体系(現行体系)

## 業務流れ図(WFA)

国立公文書館デジタルアーカイブに関する業務

業務流れ図(WFA) 現行体系	システム名	業務名(Lv1)	資料番号	版数	作成日付	作成者	ページ
	国立公文書館 デジタルアーカイブ	1 システム運用					1/11
Lv1	Lv2	Lv3	Lv4	Lv5			

利用者	職員	業務課/ 電子情報第1係	業務委託先/ 常駐SE	業務委託先/ 保守業者	国立公文書館デジタルアーカイブ
-----	----	-----------------	----------------	----------------	-----------------

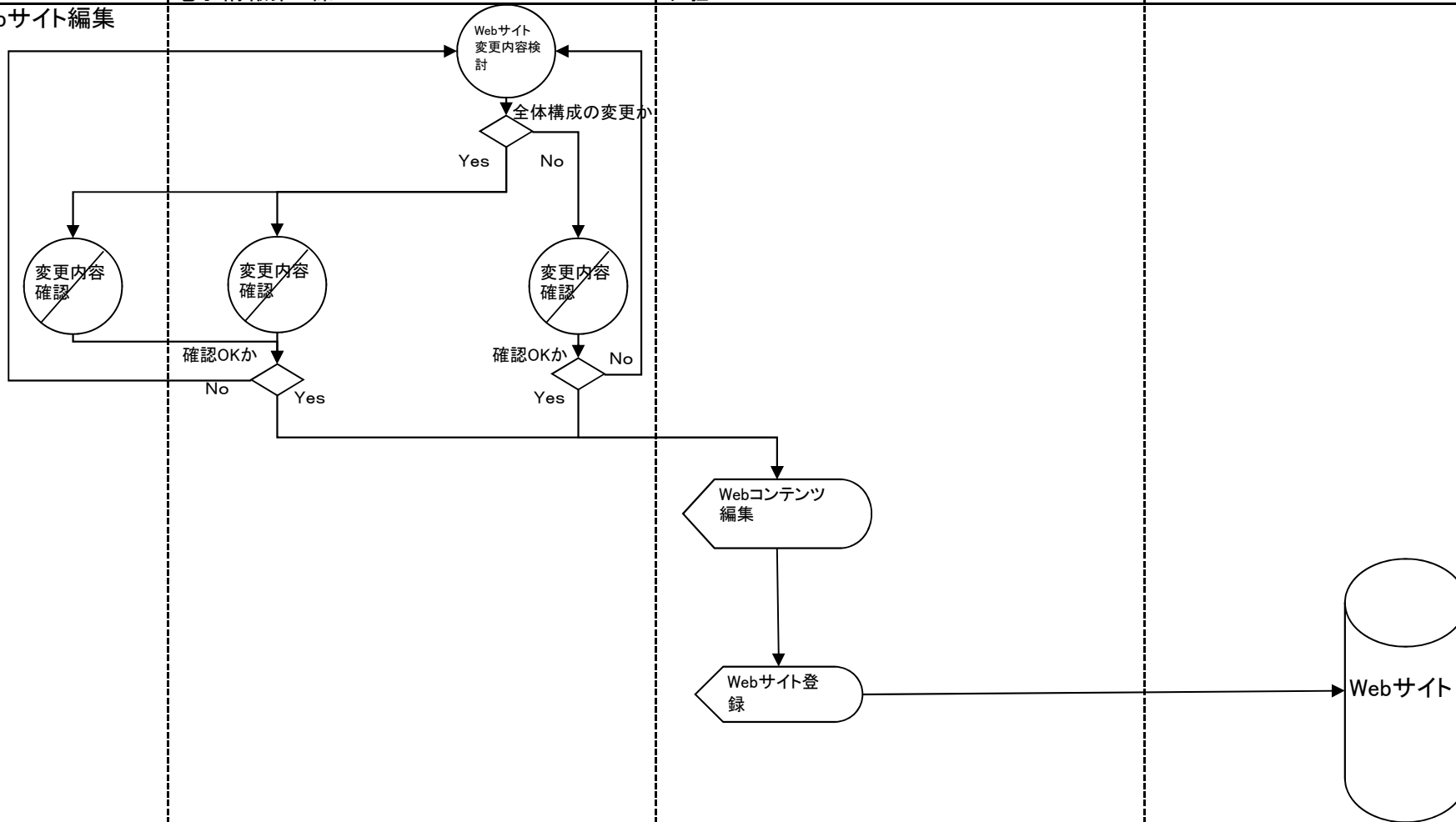


凡例	○ 手作業	◐ 確認	▽ 保管	□ コンピュータ処理	◡ コンピュータ画面	▭ 帳票	🗄️ コンピュータ・ファイル	📡 端子	📀 外部媒体	◇ 処理の分岐条件
----	-------	------	------	------------	------------	------	----------------	------	--------	-----------

業務流れ図(WFA) 現行体系	システム名	業務名(Lv2)	資料番号	版数	作成日付	作成者	ページ
	国立公文書館 デジタルアーカイブ	2 Webサイト運営					2/11
Lv1	Lv2	Lv3	Lv4	Lv5			

公文書専門官	業務課/ 電子情報第1係	業務委託先/ 常駐SE	国立公文書館デジタルアーカイブ
--------	-----------------	----------------	-----------------

2-1Webサイト編集

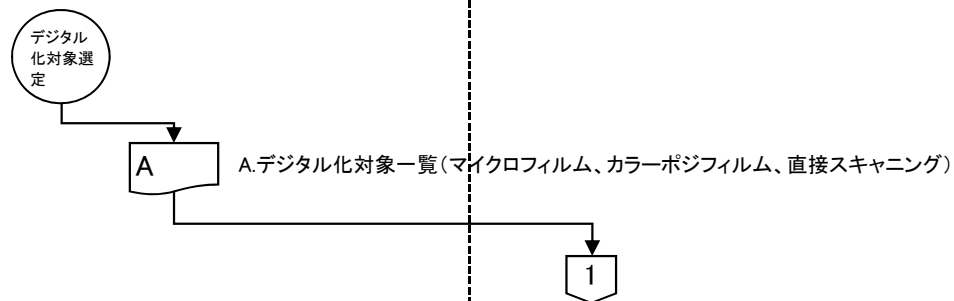


凡例	○ 手作業	◐ 確認	▽ 保管	□ コンピュータ処理	◇ コンピュータ画面	▭ 帳票	🗄️ コンピュータ・ファイル	📄 端子	🌐 外部媒体	◇ 処理の分岐条件
----	-------	------	------	------------	------------	------	----------------	------	--------	-----------

業務流れ図(WFA) 現行体系	システム名	業務名(Lv1)	資料番号	版数	作成日付	作成者	ページ
	国立公文書館 デジタルアーカイブ	3 デジタル化					3/11
Lv1	Lv2	Lv3	Lv4	Lv5			

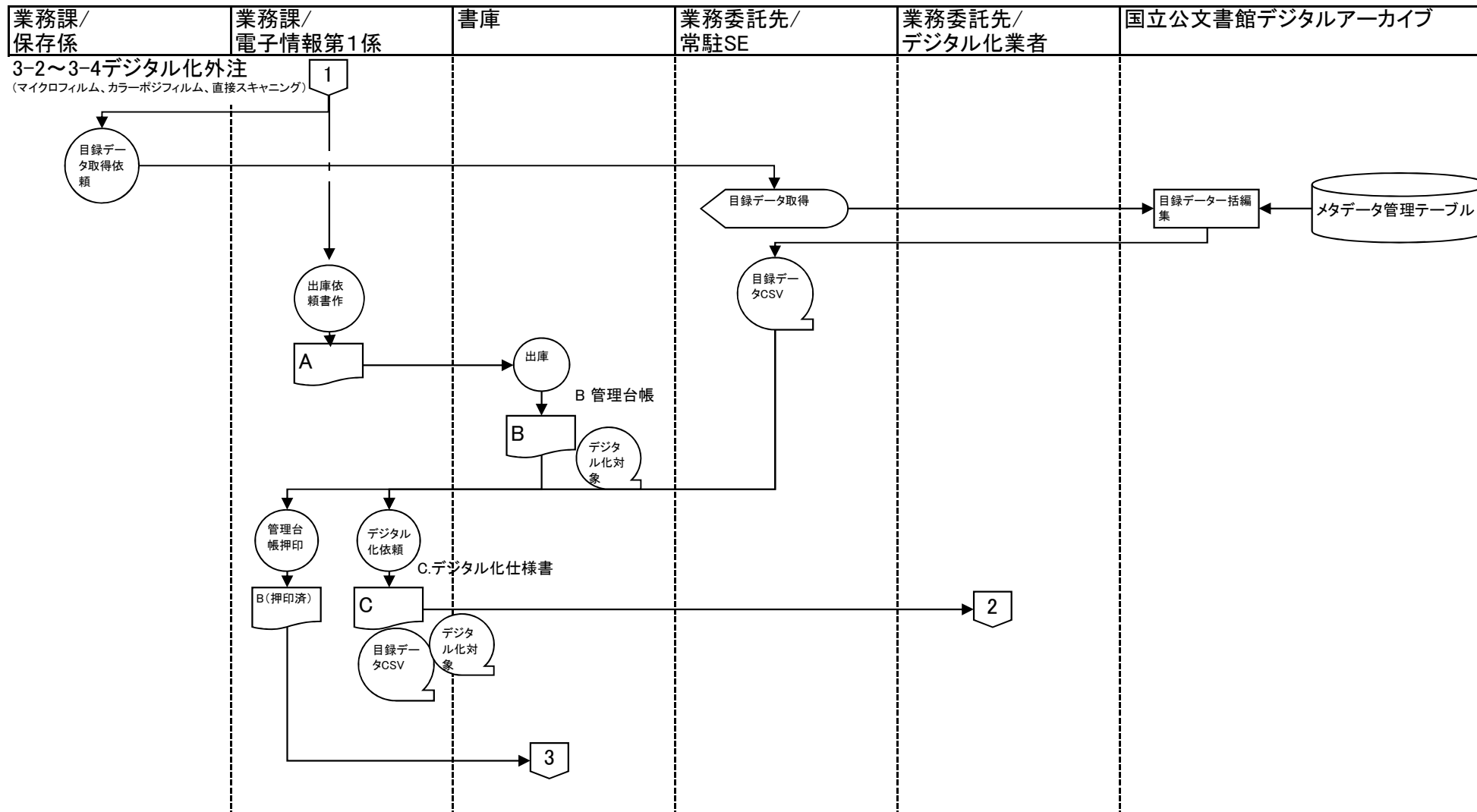
公文書専門官	業務課/ 電子情報第1係	国立公文書館デジタルアーカイブ
--------	-----------------	-----------------

3-1デジタル化対象選定  
(マイクロフィルム、カラーポジフィルム、直接スキャン)



凡例	手作業	確認	保管	コンピュータ処理	コンピュータ画面	帳票	コンピュータ・ファイル	端子	外部媒体	処理の分岐条件
----	-----	----	----	----------	----------	----	-------------	----	------	---------

業務流れ図(WFA) 現行体系	システム名	業務名(Lv1)	資料番号	版数	作成日付	作成者	ページ
	国立公文書館 デジタルアーカイブ	3 デジタル化					4/11
Lv1	Lv2	Lv3	Lv4	Lv5			

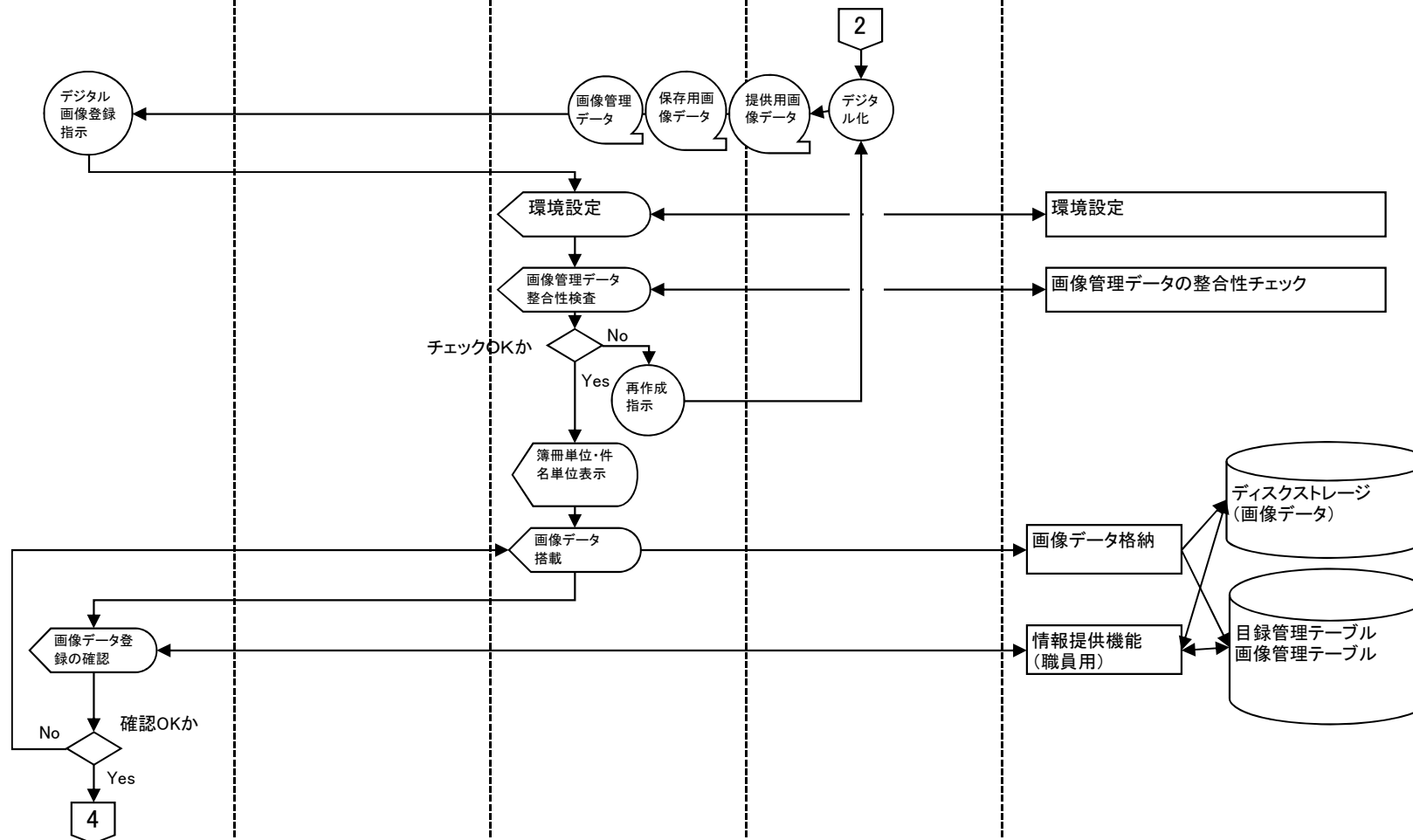


凡例	○ 手作業	◐ 確認	▽ 保管	□ コンピュータ処理	◑ コンピュータ画面	▭ 帳票	🗄️ コンピュータ・ファイル	📄 端子	🗨️ 外部媒体	◇ 処理の分岐条件
----	-------	------	------	------------	------------	------	----------------	------	---------	-----------



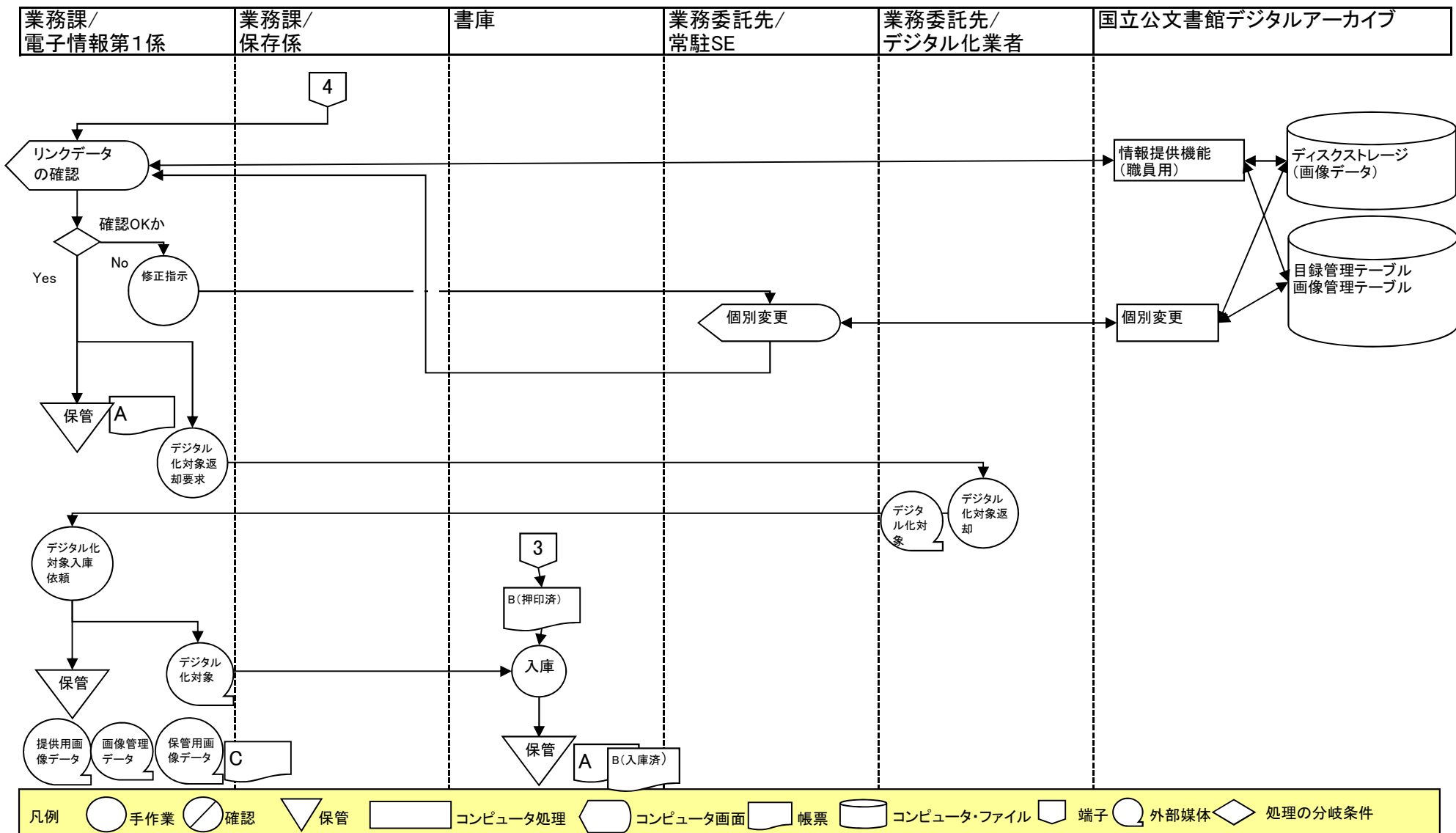
業務流れ図(WFA) 現行体系	システム名	業務名(Lv1)	資料番号	版数	作成日付	作成者	ページ 5/11
	国立公文書館 デジタルアーカイブ	3 デジタル化					
Lv1	Lv2	Lv3	Lv4	Lv5			

業務課/ 保存係	書庫	業務委託先/ 常駐SE	業務委託先/ デジタル化業者	国立公文書館デジタルアーカイブ
-------------	----	----------------	-------------------	-----------------



凡例	○ 手作業	◐ 確認	▽ 保管	▭ コンピュータ処理	◡ コンピュータ画面	▭ 帳票	🗄️ コンピュータ・ファイル	📄 端子	🗨️ 外部媒体	◇ 処理の分岐条件
----	-------	------	------	------------	------------	------	----------------	------	---------	-----------

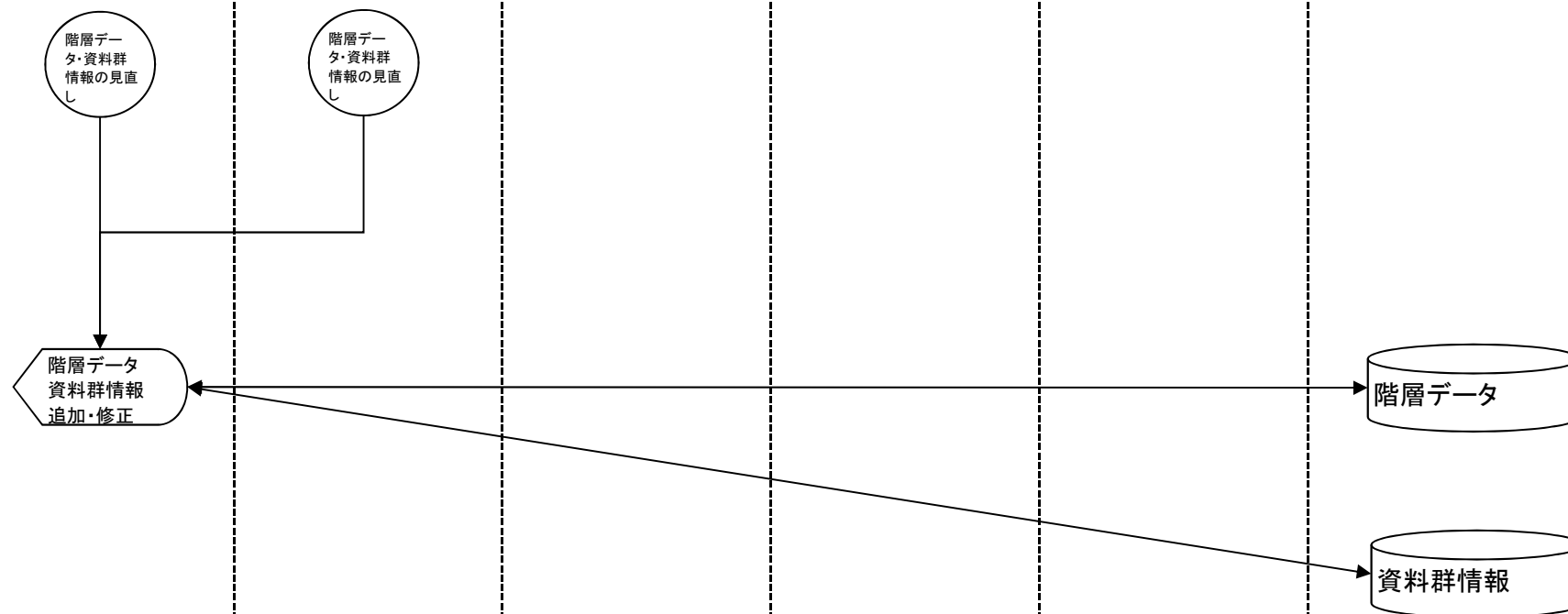
業務流れ図 (WFA) 現行体系	システム名	業務名 (Lv1)	資料番号	版数	作成日付	作成者	ページ
	国立公文書館 デジタルアーカイブ	3 デジタル化					6/11
Lv1		Lv2		Lv3		Lv4	
						Lv5	



業務流れ図 (WFA) 現行体系	システム名	業務名 (Lv1)	資料番号	版数	作成日付	作成者	ページ
	国立公文書館 デジタルアーカイブ	4 目録検索手段の充実					7/11
Lv1	Lv2	Lv3	Lv4	Lv5			

公文書専門官	業務課/ 電子情報第1係				国立公文書館デジタルアーカイブ
--------	-----------------	--	--	--	-----------------

4-1 資料群情報等の充実

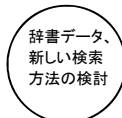
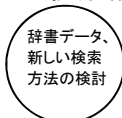


凡例	○ 手作業	⊗ 確認	▽ 保管	□ コンピュータ処理	◇ コンピュータ画面	⊞ 帳票	⊚ コンピュータ・ファイル	□ 端子	○ 外部媒体	◇ 処理の分岐条件
----	-------	------	------	------------	------------	------	---------------	------	--------	-----------

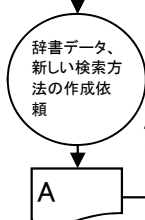
業務流れ図(WFA) 現行体系	システム名	業務名(Lv1)	資料番号	版数	作成日付	作成者	ページ
	国立公文書館 デジタルアーカイブ	5 辞書データ等の作成					8/11
Lv1	Lv2	Lv3	Lv4	Lv5			

公文書専門官	業務課/ 電子情報第1係	業務委託先/ 常駐SE	業務委託先/ 辞書データ作成業者	国立公文書館デジタルアーカイブ
--------	-----------------	----------------	---------------------	-----------------

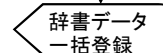
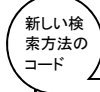
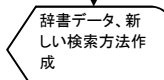
5-1 検索補助用辞書データ検討



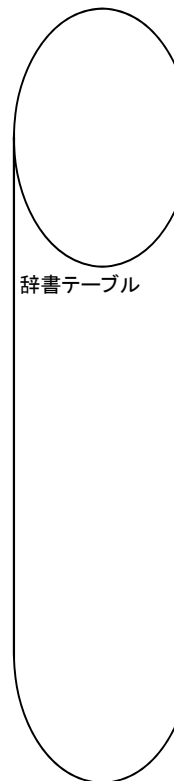
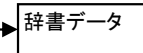
5-2 検索補助用辞書データ作成



A.辞書データ、新しい検索方法の作成仕様書



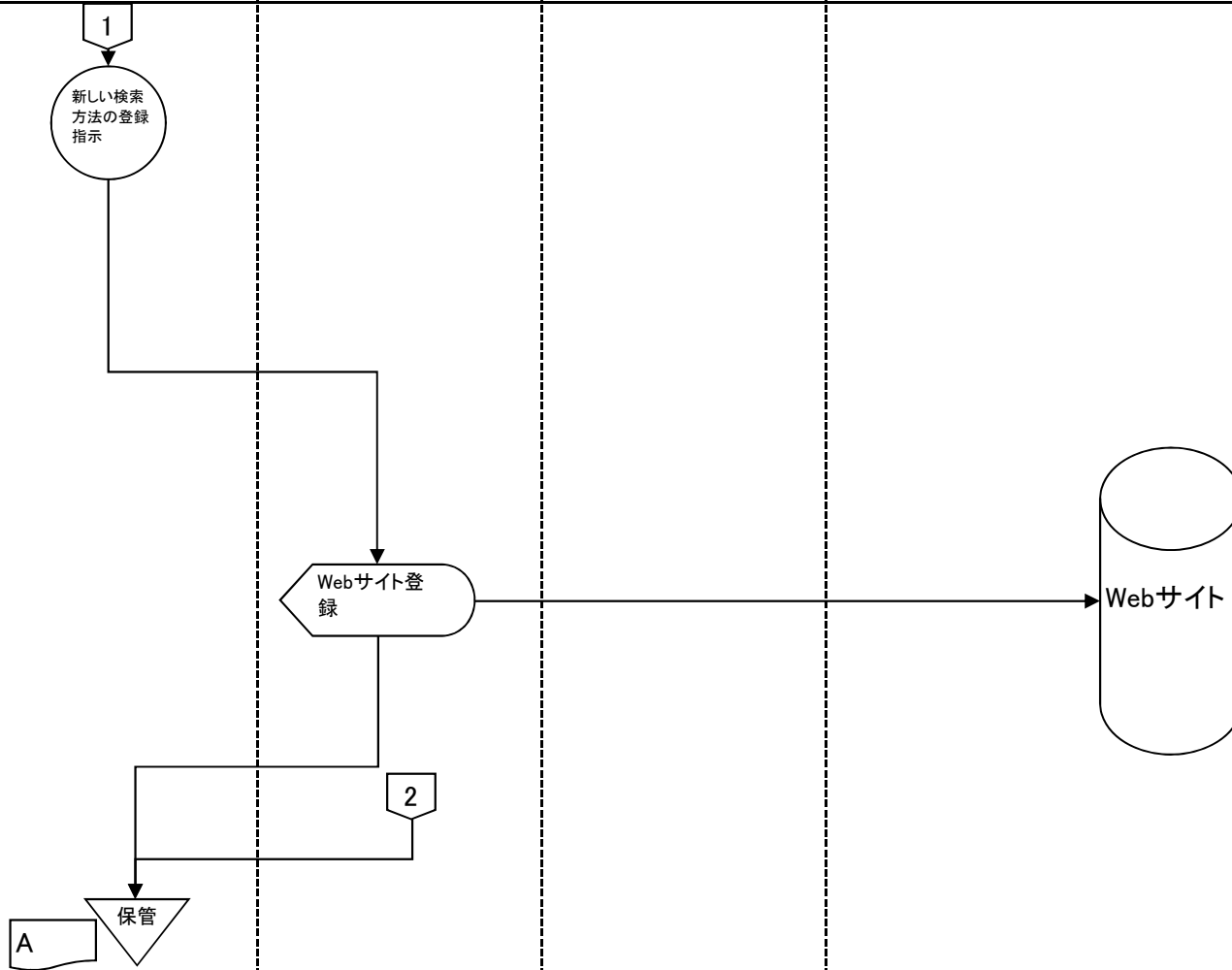
結果確認OKか



凡例	手作業	確認	保管	コンピュータ処理	コンピュータ画面	帳票	コンピュータ・ファイル	端子	外部媒体	処理の分岐条件
----	-----	----	----	----------	----------	----	-------------	----	------	---------

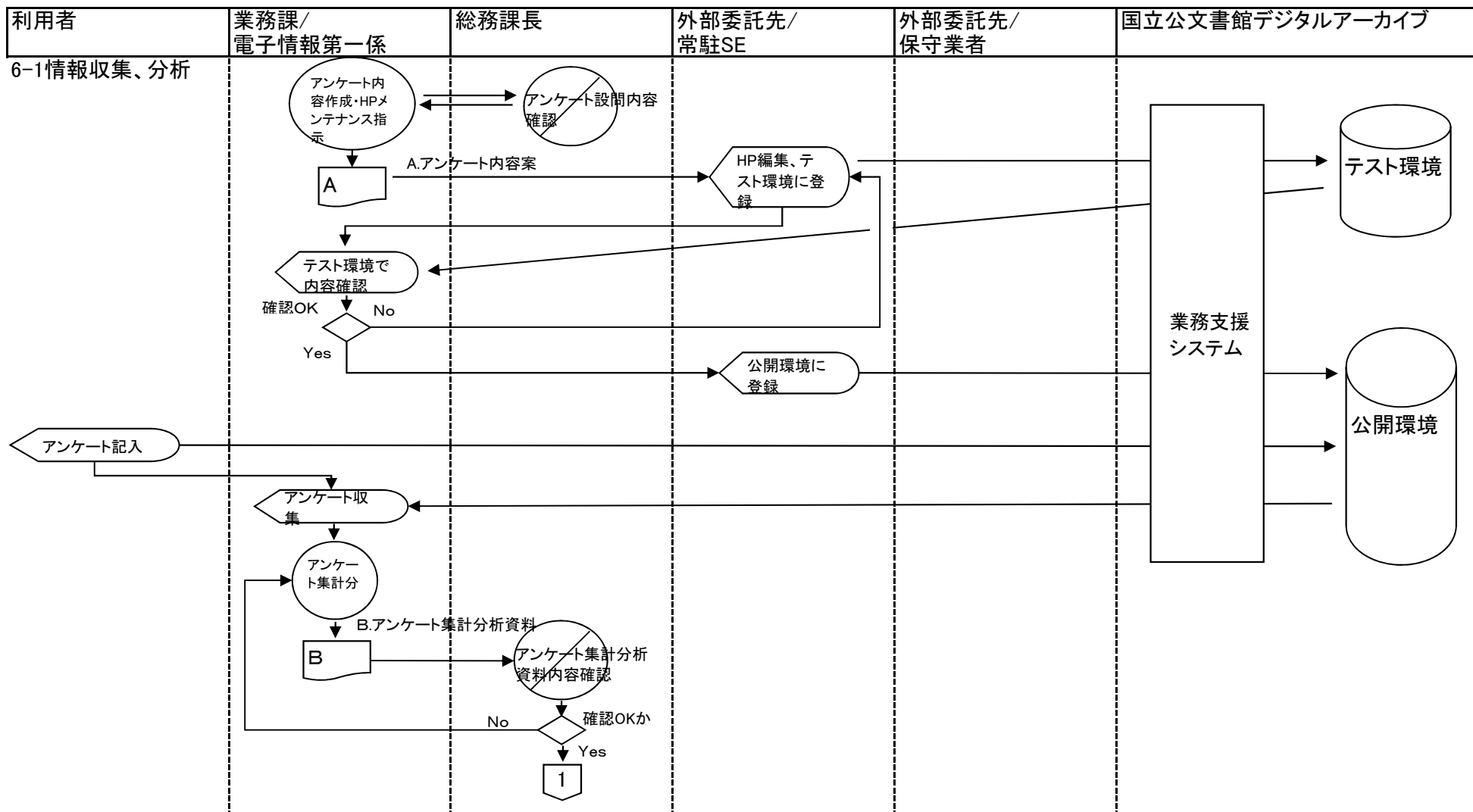
業務流れ図(WFA) 現行体系	システム名	業務名(Lv1)	資料番号	版数	作成日付	作成者	ページ
	国立公文書館 デジタルアーカイブ	5 辞書データ等の作成					9/11
Lv1	Lv2	Lv3	Lv4	Lv5			

公文書専門官	業務課/ 利用係	業務課/ 電子情報第1係	業務委託先/ 常駐SE	業務委託先/ 辞書データ作成業者	国立公文書館デジタルアーカイブ
--------	-------------	-----------------	----------------	---------------------	-----------------



凡例	○ 手作業	◐ 確認	▽ 保管	□ コンピュータ処理	◇ コンピュータ画面	▭ 帳票	⊂ コンピュータ・ファイル	□ 端子	○ 外部媒体	◇ 処理の分岐条件
----	-------	------	------	------------	------------	------	---------------	------	--------	-----------

業務流れ図(WFA) 現行体系	システム名	業務名(Lv1)	資料番号	版数	作成日付	作成者	ページ
	国立公文書館 デジタルアーカイブ	6 利用者の利便性向上					10/11
Lv1	Lv2	Lv3	Lv4	Lv5			

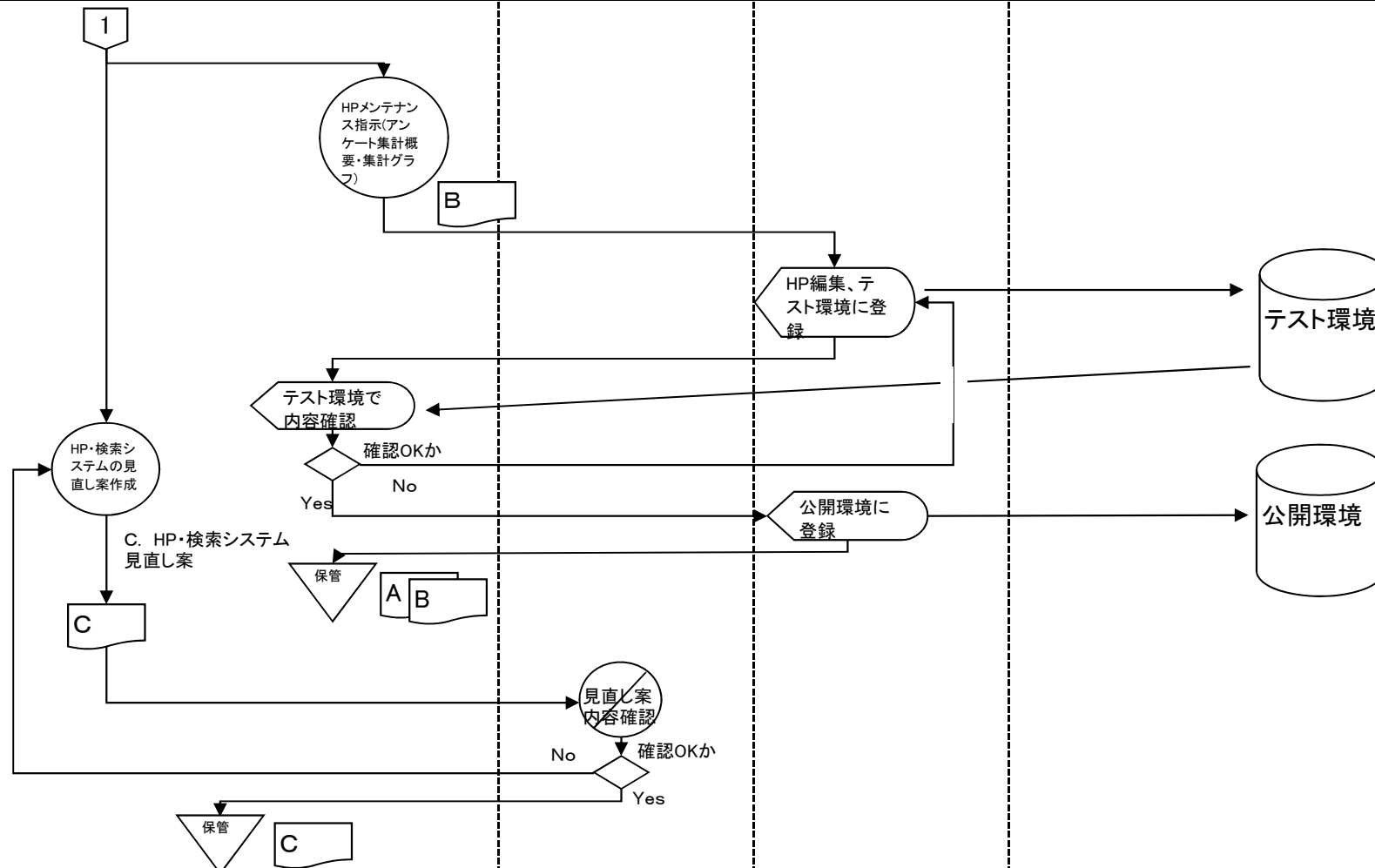


凡例	○ 手作業	⊗ 確認	▽ 保管	□ コンピュータ処理	◇ コンピュータ画面	▭ 帳票	🗄️ コンピュータ・ファイル	📄 端子	📡 外部媒体	◇ 処理の分岐条件
----	-------	------	------	------------	------------	------	----------------	------	--------	-----------

業務流れ図(WFA) 現行体系	システム名	業務名(Lv1)	資料番号	版数	作成日付	作成者	ページ
	国立公文書館 デジタルアーカイブ	6 利用者の利便性向上					11/11
Lv1	Lv2	Lv3	Lv4	Lv5			

利用者	業務課/電子情報第1係	外部委託先/ 常駐SE	外部委託先/ 保守業者	国立公文書館デジタルアーカイブ
-----	-------------	----------------	----------------	-----------------

6-2システム改善



凡例	○ 手作業	◐ 確認	▽ 保管	□ コンピュータ処理	⬠ コンピュータ画面	📄 帳票	🗄️ コンピュータ・ファイル	📁 端子	📡 外部媒体	◇ 処理の分岐条件
----	-------	------	------	------------	------------	------	----------------	------	--------	-----------

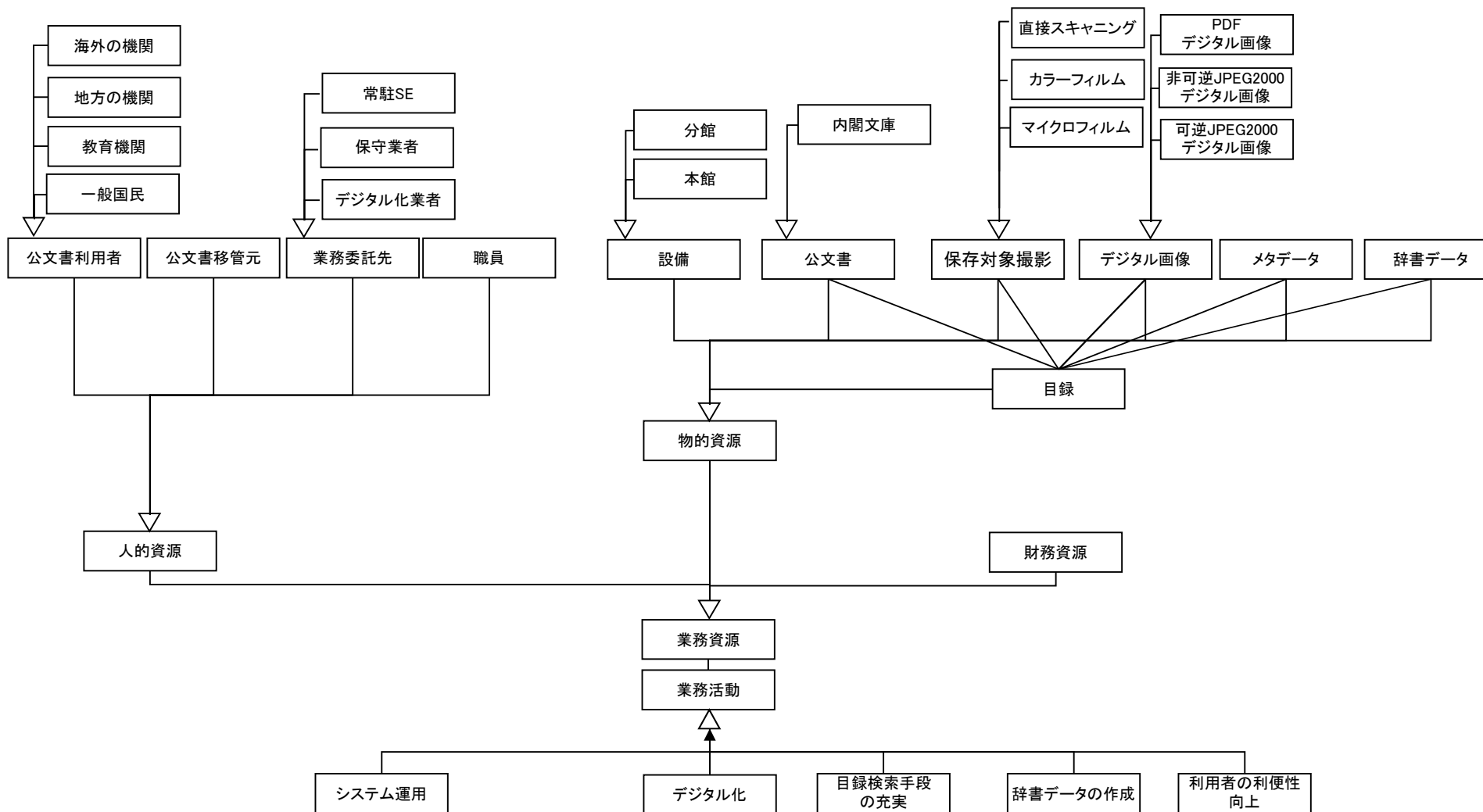
政策・業務体系(現行体系)

## 情報体系整理図(UML)

国立公文書館デジタルアーカイブに関する業務



情報体系整理図(UML) 現行体系	システム名	業務名(Lv0)	資料番号	版数	作成日付	作成者	ページ
	国立公文書館 デジタルアーカイブ	デジタルアーカイブに 関連する業務					1/1

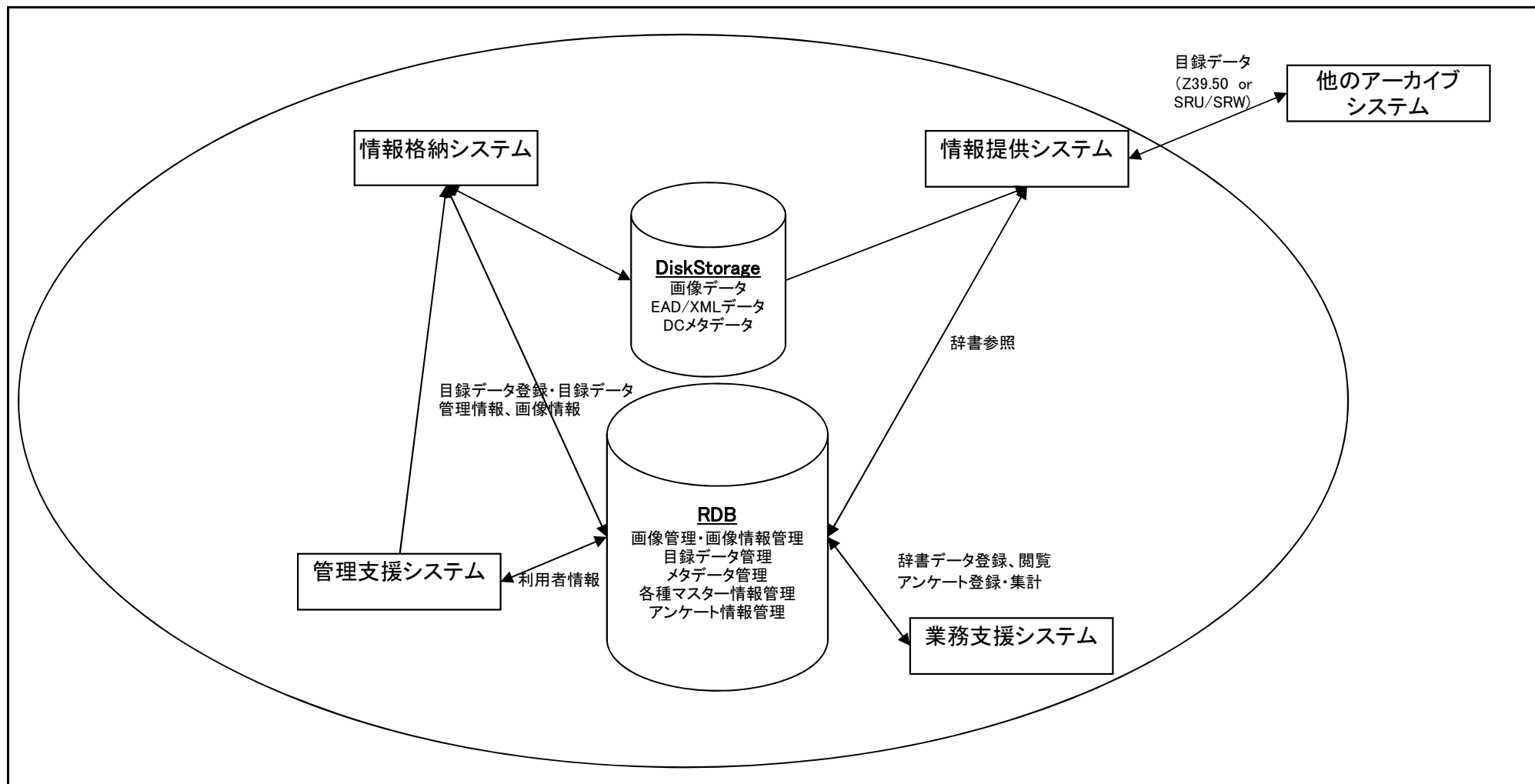


適用処理体系(現行体系)

## 情報システム関連図

国立公文書館デジタルアーカイブに関する業務

情報システム関連図 現行体系	システム名	業務名 (Lv0)	資料番号	版数	作成日付	作成者	ページ
	国立公文書館 デジタルアーカイブ	デジタルアーカイブに 関連する業務					1/1
Lv1	Lv2	Lv3	Lv4	Lv5			



適用処理体系(現行体系)

# 情報資産評価表

国立公文書館デジタルアーカイブに関する業務

情報資産評価表 現行体系	システム名	業務名(Lv0)	資料番号	版数	作成日付	作成者	ページ
	国立公文書館 デジタルアーカイブ	デジタルアーカイブに 関連する業務					1/1

情報提供元システム	連携情報	個人情報	機密性	完全性	可用性
情報格納システム	画像データ	無	1	1	1
	XML/EADデータ	無	1	1	1
	DCメタデータ	無	1	1	1
	画像管理情報・画像情報	無	1	1	1
	目録データ	無	1	1	1
管理支援システム	利用者情報	有	3	2	2
業務支援システム	辞書データ	無	1	1	1
	閲覧請求情報	有	3	2	2
	アンケート情報	無	1	1	1
情報提供システム	目録データ(Z39.50 or SRU/SRW)	無	1	1	1

適用処理体系(現行体系)

## 情報システム機能構成図

国立公文書館デジタルアーカイブに関する業務

情報システム機能 構成図 現行体系	システム名	業務名(Lv0)	資料番号	版数	作成日付	作成者	ページ
	国立公文書館 デジタルアーカイブ	デジタルアーカイブに 関連する業務					1/2

情報システム	機能		参照・更新パターン	
	個別・業務アプリケーション	主たる機能		
デジタルアーカイブ	情報格納システム	目録データ一括登録機能	更新	
		画像データ一括登録機能	更新	
		目録データ管理機能	更新	
		メタデータ管理機能	更新	
		画像データ連携機能	更新	
		XMLデータ更新機能	更新	
		情報提供システム	個別検索機能(一般用)	参照
	個別検索機能(職員用)		参照	
	横断・統合検索機能(Z39.50)		参照	
	横断・統合検索機能(SOAP):検索結果に他のアーカイブの関連URLを表示する		参照	
	情報提供機能(Z39.50)		参照	
	情報提供機能(OAI-PMH)		参照	
	情報提供機能(SOAP)		参照	
	画像配信機能		参照	
	業務支援システム	画像閲覧機能	参照	
		閲覧管理機能	更新	
		統計帳票出力機能	更新	
		辞書メンテナンス機能	更新	
		外字管理機能	更新	
	管理支援機能	アンケート情報管理機能	更新	
		利用者管理機能	更新	





## アジア歴史資料センター資料提供システムに関する業務・システム最適化計画

### 現行体系

#### 政策・業務体系

機能構成図(DMM)

機能情報関連図(DFD)

業務流れ図(WFA)

情報体系整理図(UML)

### 適用処理体系

情報システム関連図

情報資産評価表

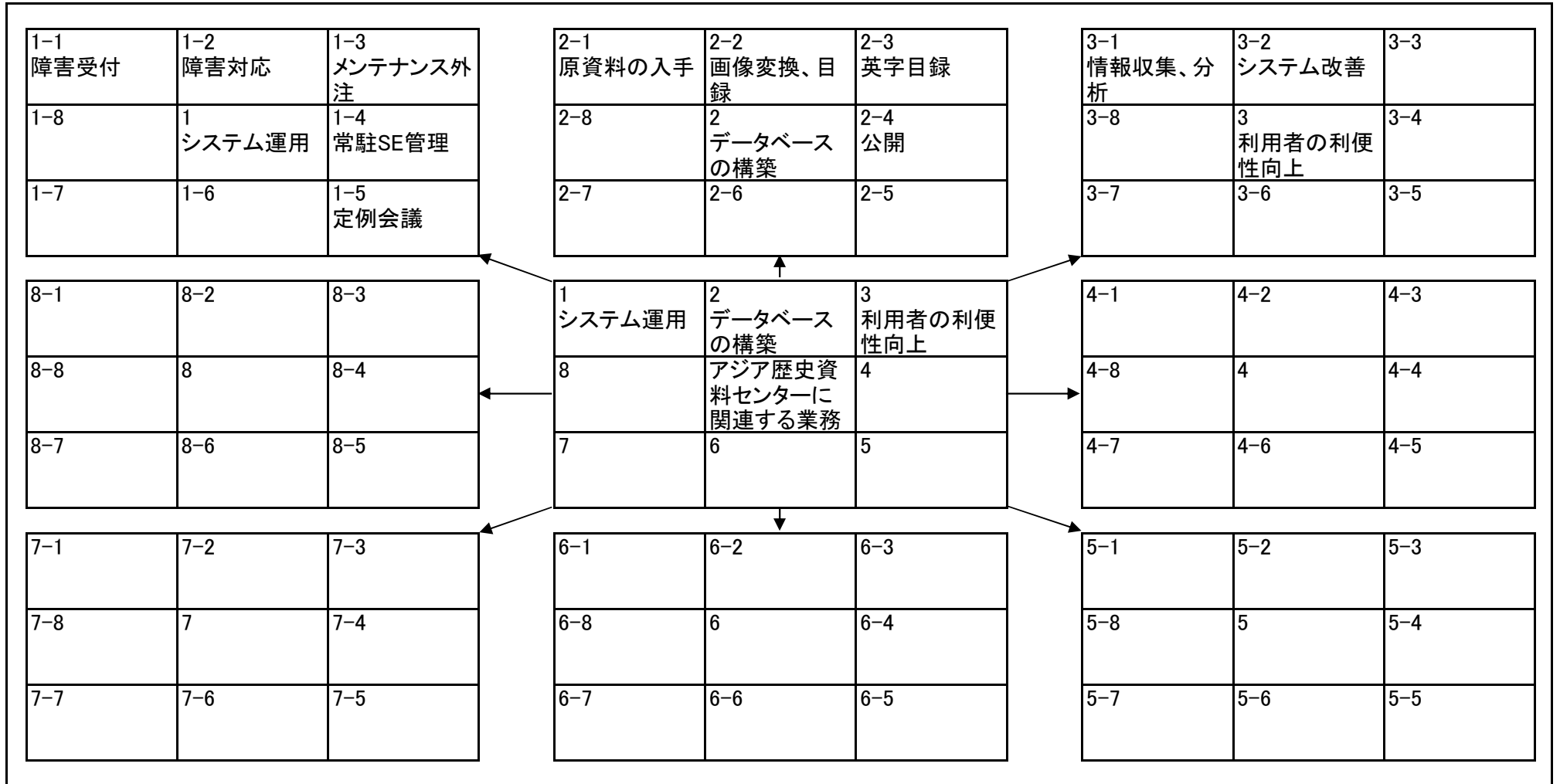
情報システム機能構成図

政策・業務体系(現行体系)

## 機能構成図(DMM)

アジア歴史資料センター資料提供システムに関する業務

機能構成図(DMM) 現行体系	システム名		業務名(Lv0)		資料番号	版数	作成日付	作成者	ページ
	アジア歴史資料センター 資料提供システム		アジア歴史資料センター に関連する業務						1/1
Lv1		Lv2		Lv3		Lv4		Lv5	

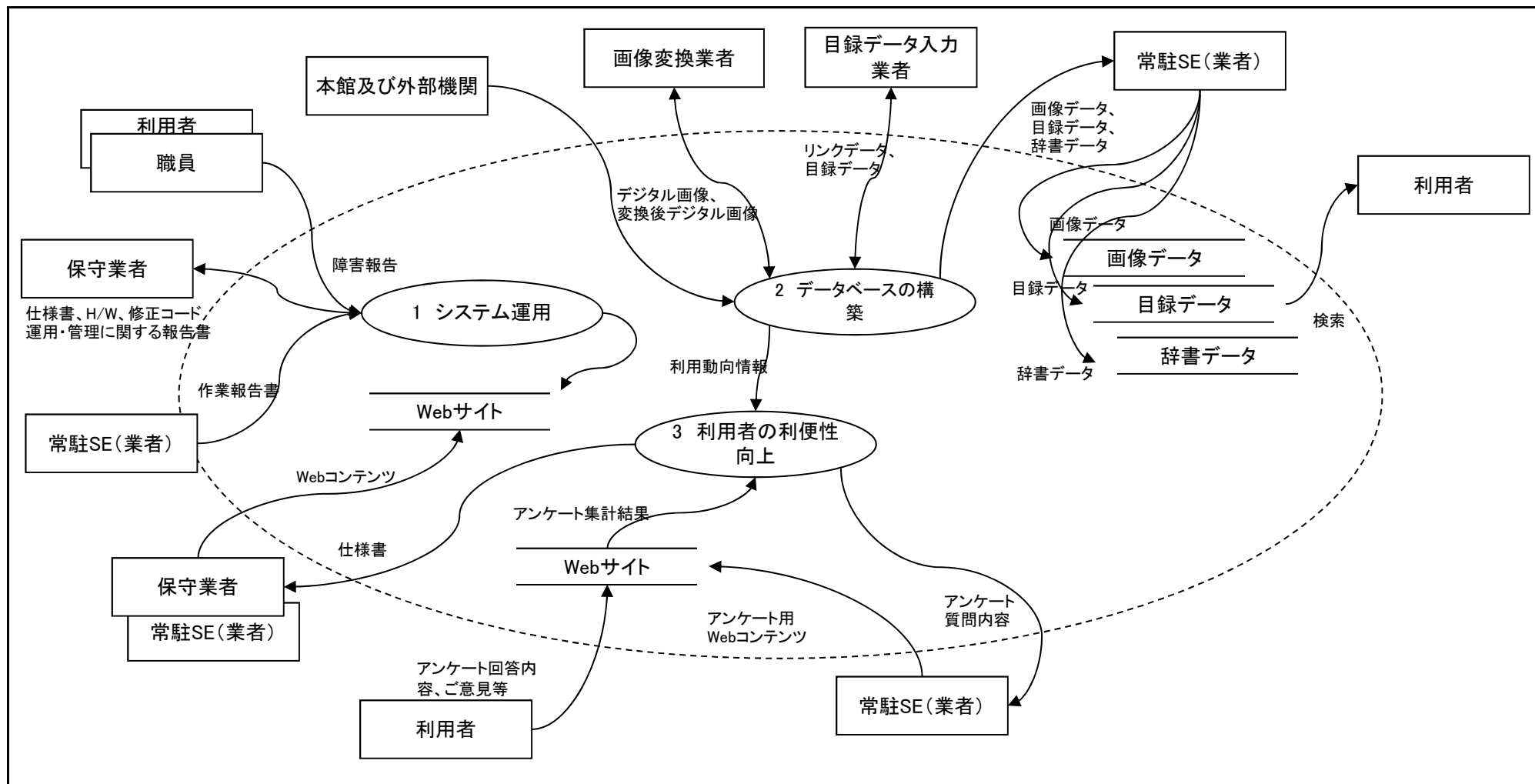


政策・業務体系(現行体系)

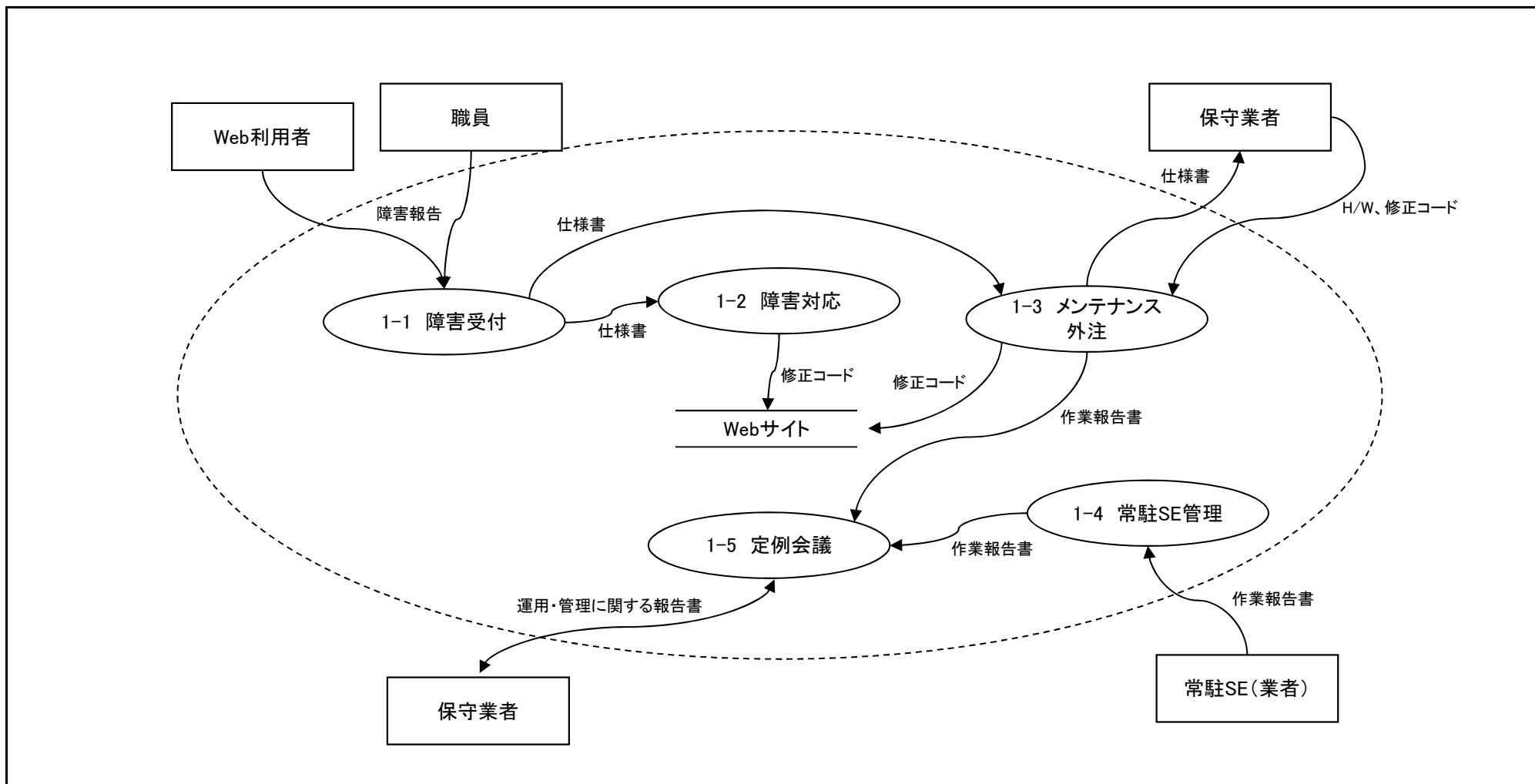
## 機能情報関連図(DFD)

アジア歴史資料センター資料提供システムに関する業務

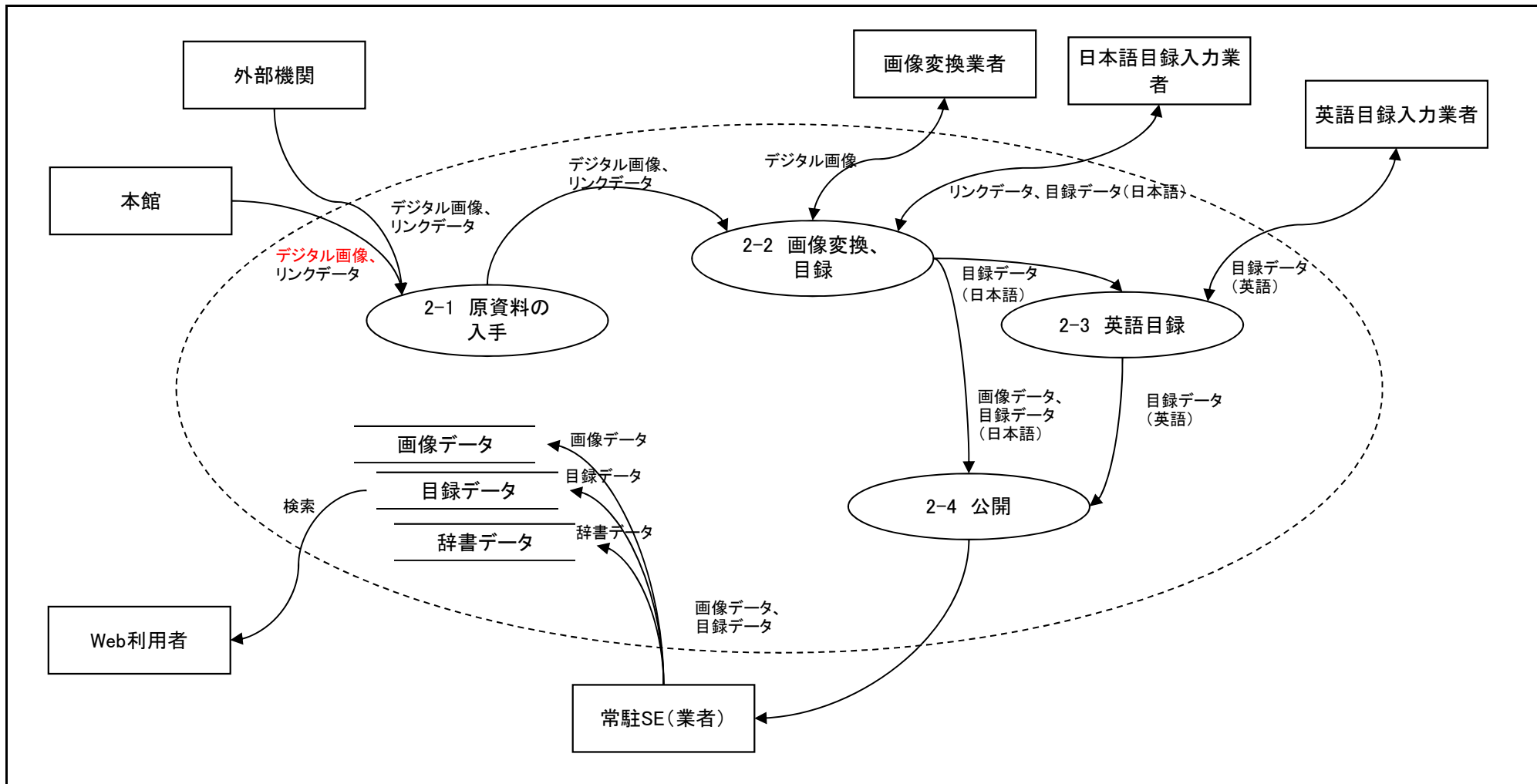
機能情報関連図 (DFD) 現行体系	システム名	業務名 (Lv0)	資料番号	版数	作成日付	作成者	ページ
	アジア歴史資料センター 資料提供システム	アジア歴史資料センター に関する業務					1/4
Lv1		Lv2		Lv3		Lv4	



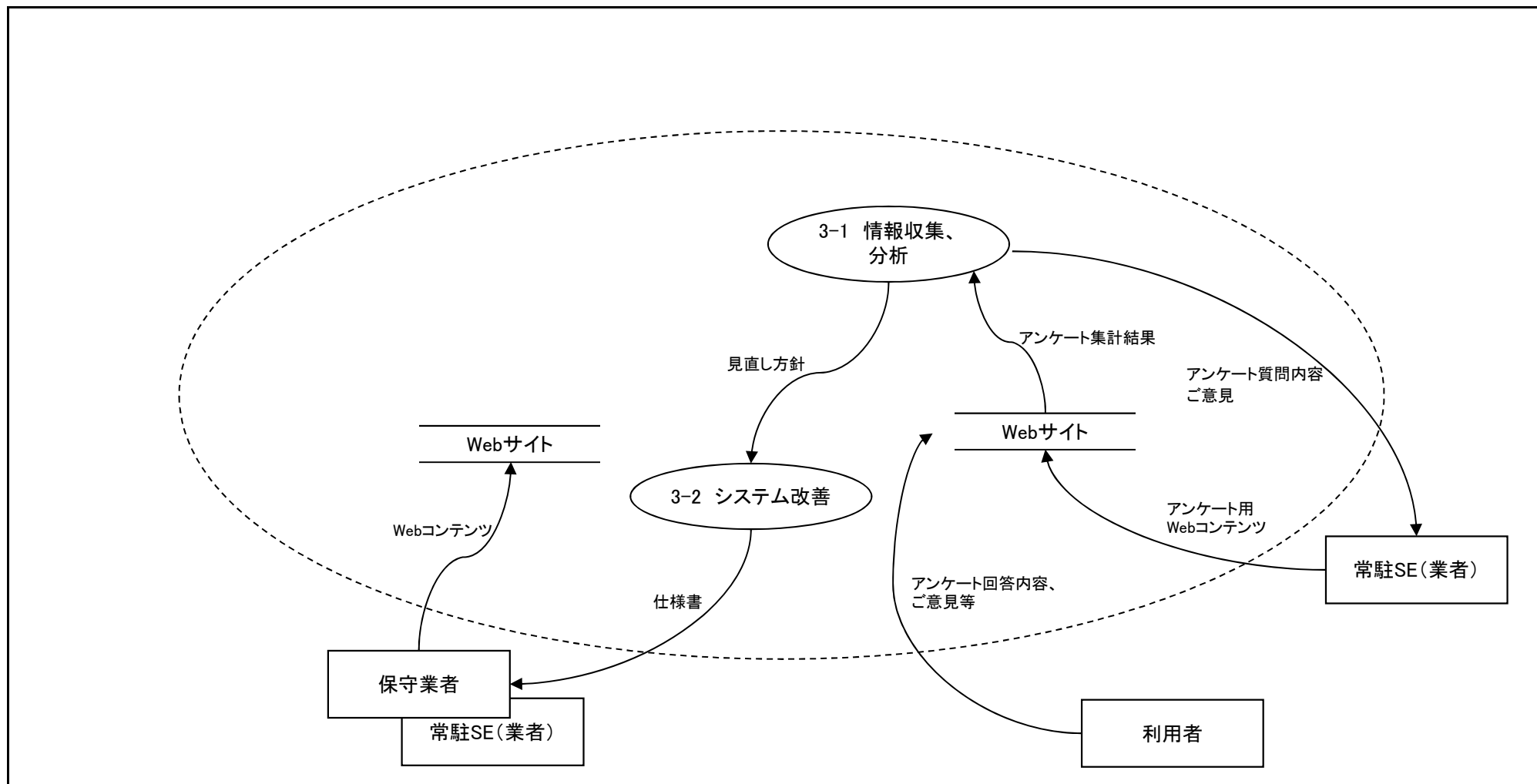
機能情報関連図 (DFD) 現行体系	システム名		業務名 (Lv1)	資料番号	版数	作成日付	作成者	ページ
	アジア歴史資料センター 資料提供システム		1 システム運用					2/4
Lv1		Lv2		Lv3		Lv4		Lv5



機能情報関連図 (DFD) 現行体系	システム名	業務名 (Lv1)	資料番号	版数	作成日付	作成者	ページ
	アジア歴史資料センター 資料提供システム	2 データベースの構築					3/4
Lv1		Lv2		Lv3		Lv4	



機能情報関連図 (DFD) 現行体系	システム名		業務名 (Lv1)	資料番号	版数	作成日付	作成者	ページ
	アジア歴史資料センター 資料提供システム		3 利用者の利便性向上					4/4
Lv1		Lv2		Lv3		Lv4		Lv5



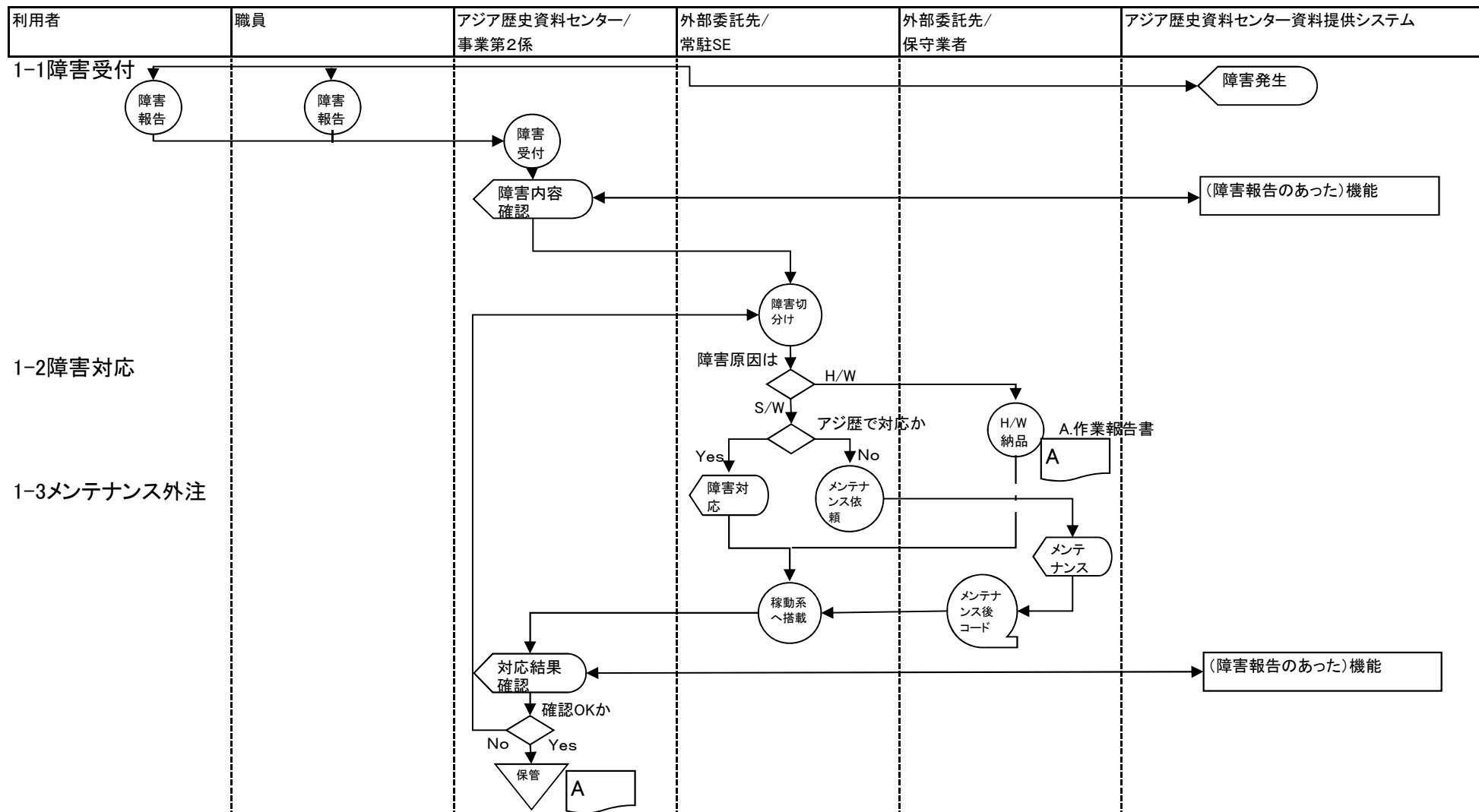


政策・業務体系(現行体系)

## 業務流れ図(WFA)

アジア歴史資料センター資料提供システムに関する業務

業務流れ図(WFA) 現行体系	システム名	業務名(Lv1)	資料番号	版数	作成日付	作成者	ページ
	アジア歴史資料センター 資料提供システム	1システム運用					1/4
Lv1	7 アジ歴データベース	Lv2		Lv3		Lv4	Lv5

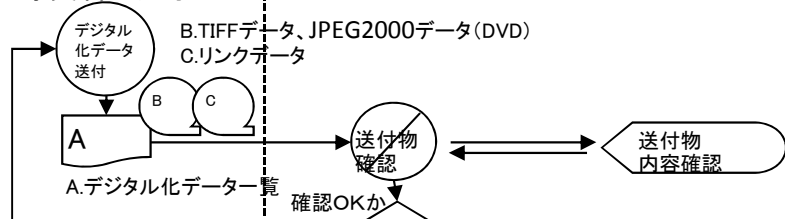


凡例	○ 手作業	⊗ 確認	▽ 保管	□ コンピュータ処理	⬠ コンピュータ画面	▭ 帳票	🗄️ コンピュータ・ファイル	📄 端子	🗨️ 外部媒体	◇ 処理の分岐条件
----	-------	------	------	------------	------------	------	----------------	------	---------	-----------

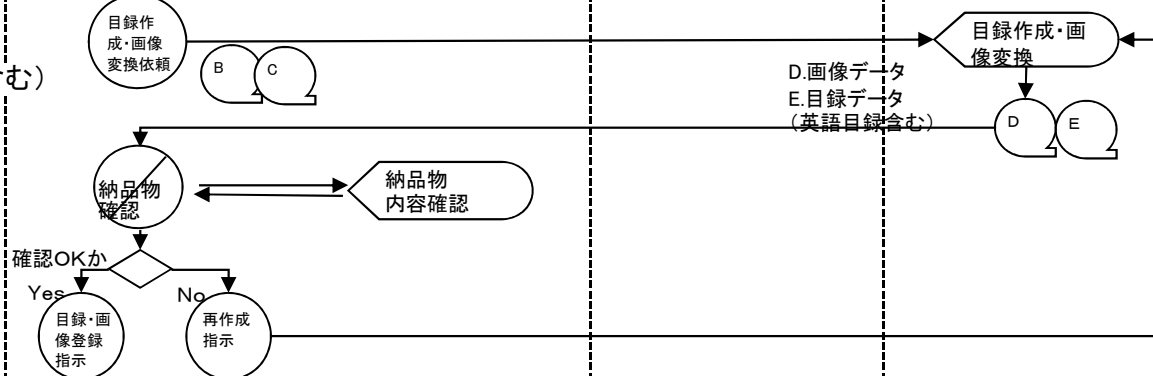
業務流れ図(WFA) 現行体系	システム名	業務名(Lv1)	資料番号	版数	作成日付	作成者	ページ
	アジア歴史資料センター 資料提供システム	2 データベースの構築					2/4
Lv1	Lv2	Lv3	Lv4	Lv5			

資料提供元/ 本館及び外部機関	アジア歴史資料センター/ 事業第2係	外部委託先/ 常駐SE	外部委託先/ 入力業者	アジア歴史資料センター資料提供システム
--------------------	-----------------------	----------------	----------------	---------------------

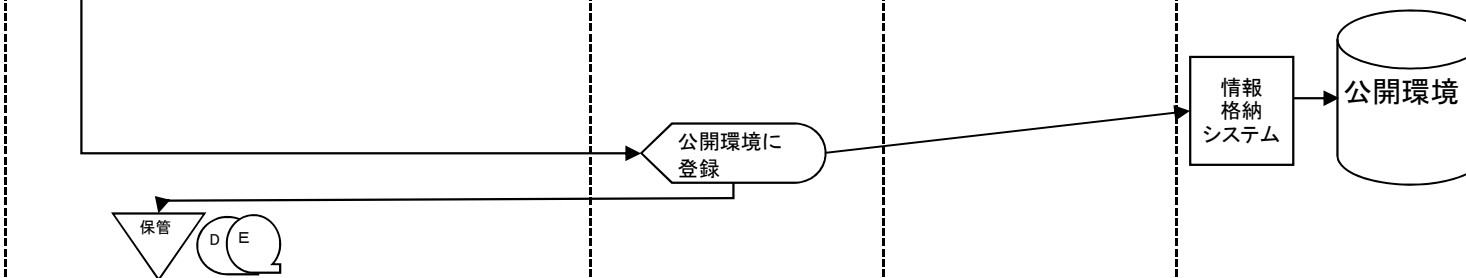
### 2-1 原資料の入手



### 2-2 画像変換、目録 (2-3 英語目録作成を含む)

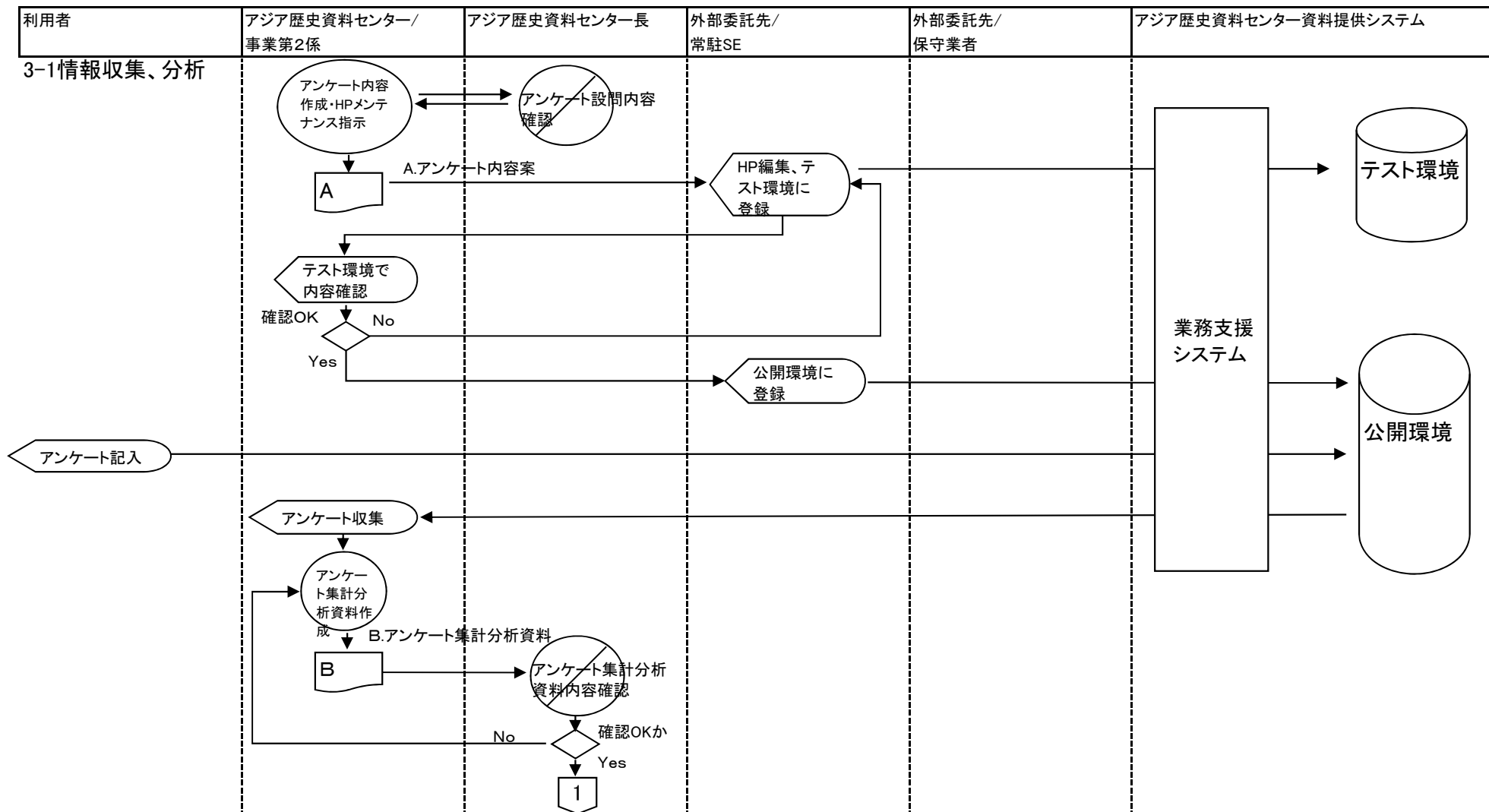


### 2-4 公開



凡例	○ 手作業	⊗ 確認	▽ 保管	□ コンピュータ処理	◡ コンピュータ画面	▭ 帳票	🗄️ コンピュータ・ファイル	📄 端子	📀 外部媒体	◇ 処理の分岐条件
----	-------	------	------	------------	------------	------	----------------	------	--------	-----------

業務流れ図(WFA) 現行体系	システム名	業務名(Lv1)	資料番号	版数	作成日付	作成者	ページ
	アジア歴史資料センター 資料提供システム	3 利用者の利便性向上					3/4
Lv1	Lv2	Lv3	Lv4	Lv5			

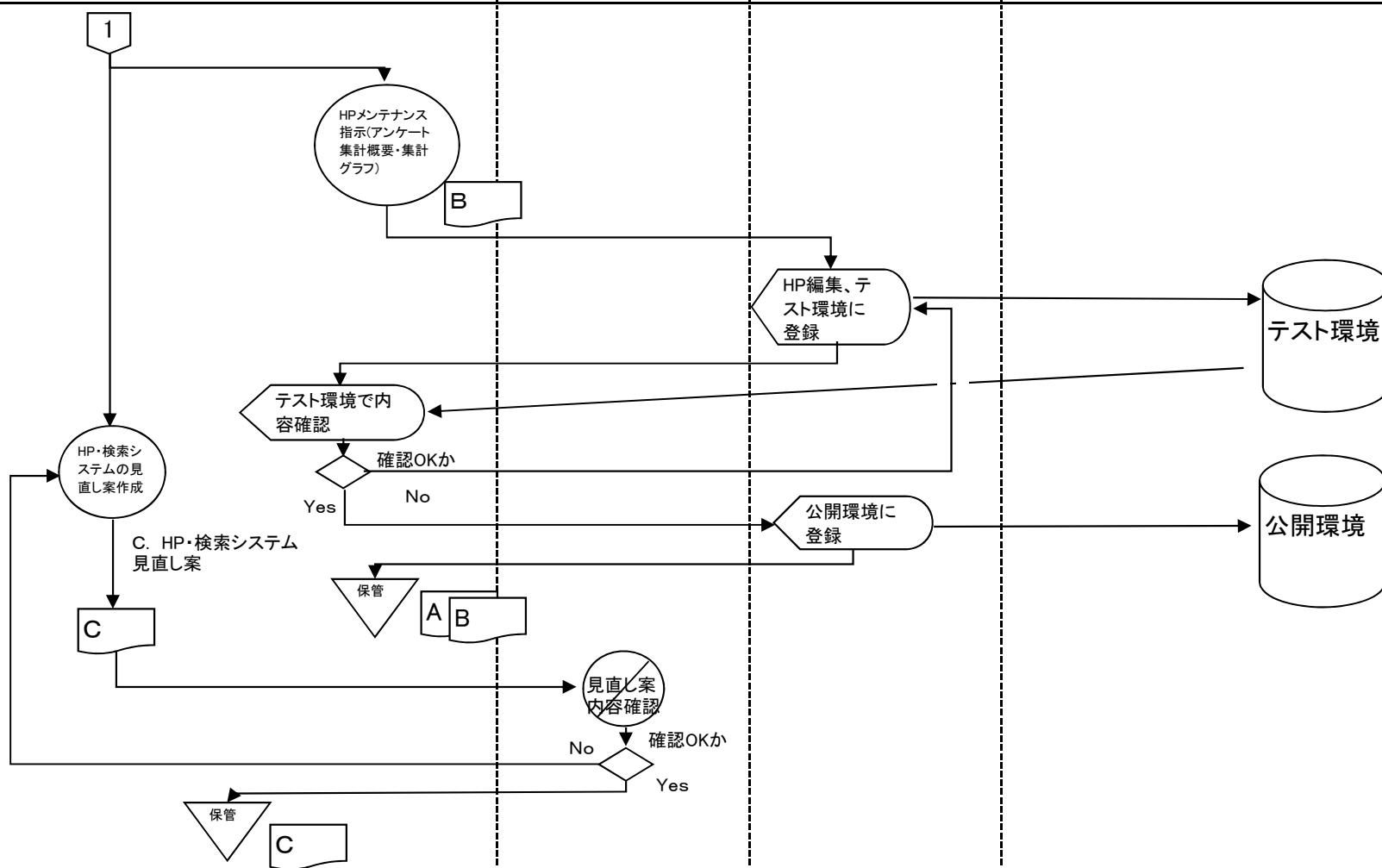


凡例	○ 手作業	◐ 確認	▽ 保管	□ コンピュータ処理	◡ コンピュータ画面	▭ 帳票	⊂ コンピュータ・ファイル	○ 端子	○ 外部媒体	◇ 処理の分岐条件
----	-------	------	------	------------	------------	------	---------------	------	--------	-----------

業務流れ図(WFA) 現行体系	システム名	業務名(Lv1)	資料番号	版数	作成日付	作成者	ページ
	アジア歴史資料センター 資料提供システム	3 利用者の利便性向上					4/4
Lv1		Lv2		Lv3		Lv4	
						Lv5	

利用者	アジア歴史資料センター/ 事業第2係	外部委託先/ 常駐SE	外部委託先/ 保守業者	アジア歴史資料センター資料提供システム
-----	-----------------------	----------------	----------------	---------------------

3-2システム改善



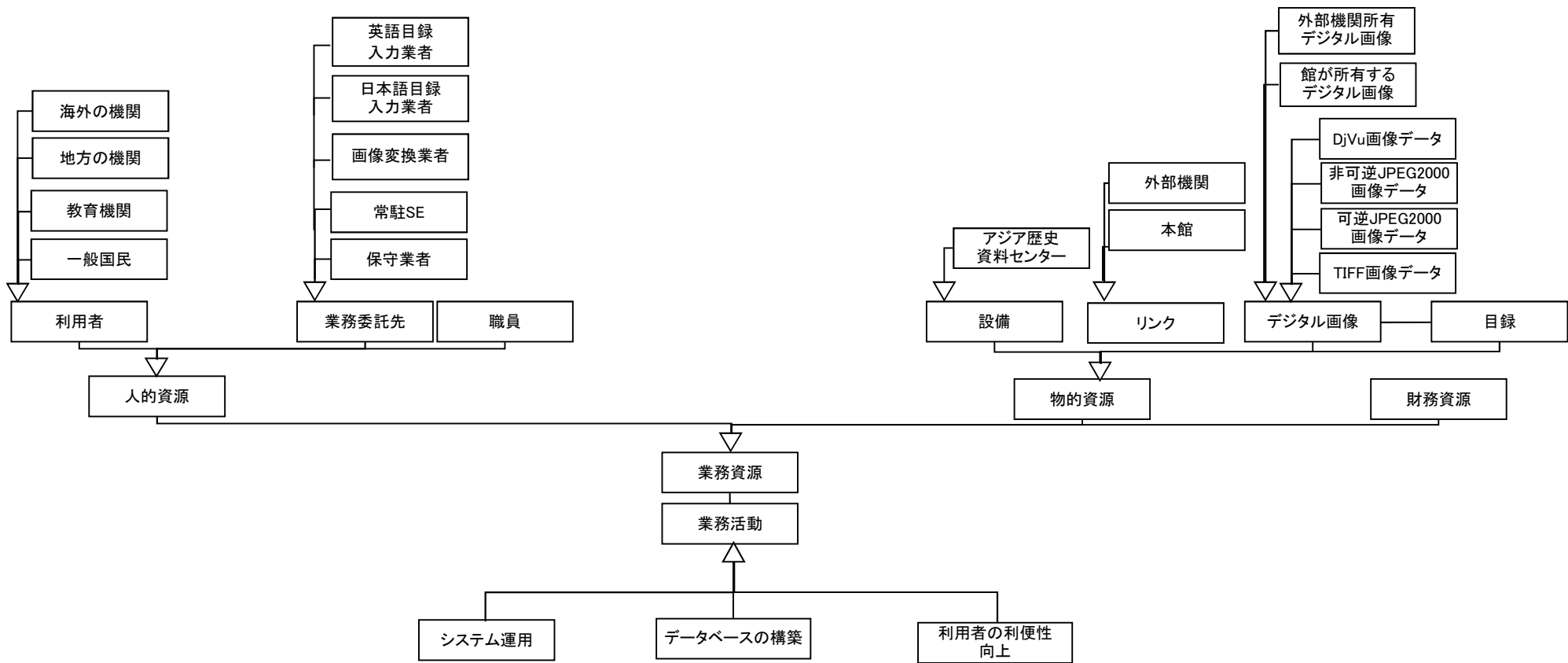
凡例	○ 手作業	◐ 確認	▽ 保管	□ コンピュータ処理	◻ コンピュータ画面	▭ 帳票	[( コンピュータ・ファイル	□ 端子	○ 外部媒体	◇ 処理の分岐条件
----	-------	------	------	------------	------------	------	----------------	------	--------	-----------

政策・業務体系(現行体系)

## 情報体系整理図(UML)

アジア歴史資料センター資料提供システムに関する業務

情報体系整理図(UML) 現行体系	システム名	業務名(Lv0)	資料番号	版数	作成日付	作成者	ページ
	アジア歴史資料センター 資料提供システム	アジア歴史資料センター に関連する業務					1/1



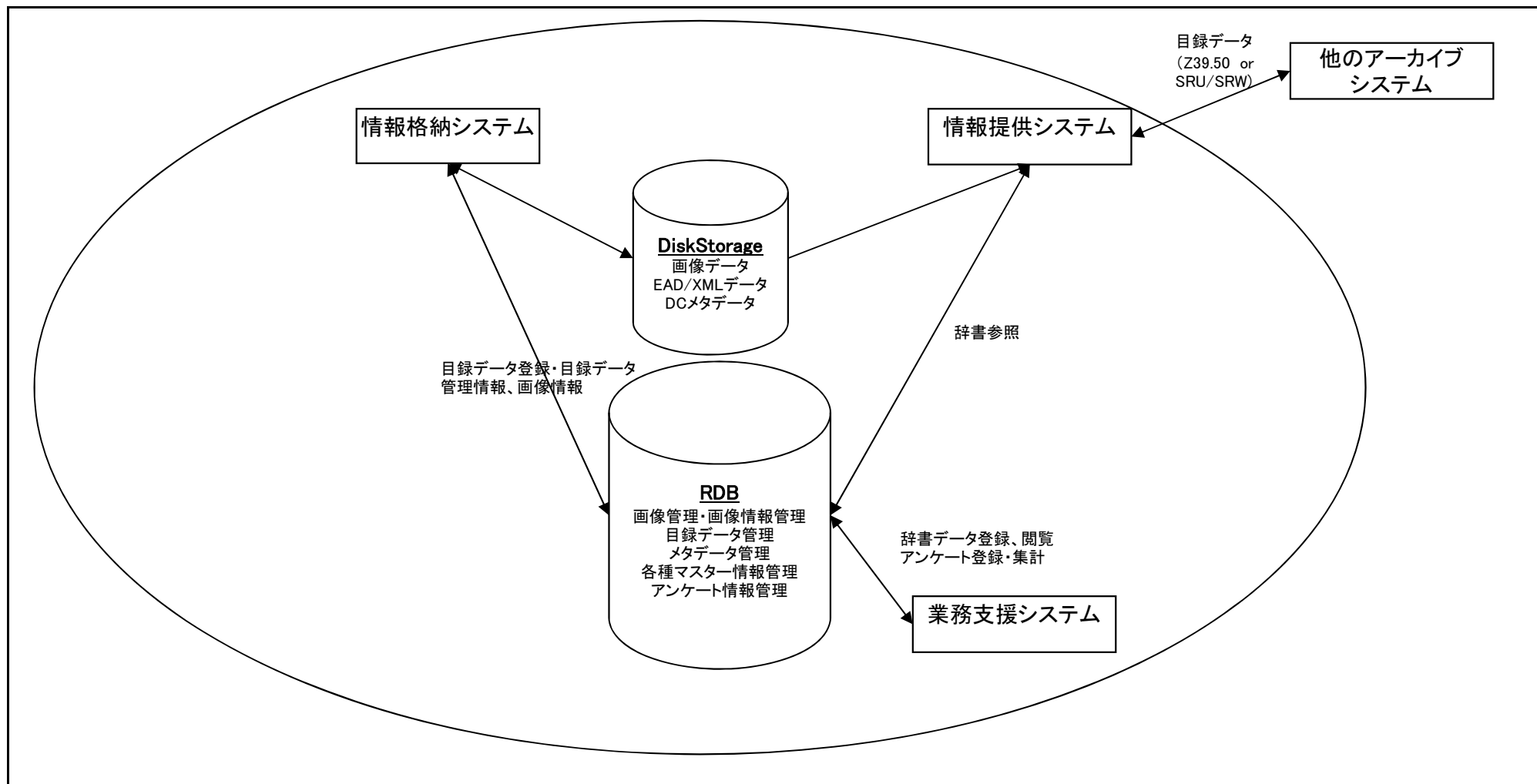
適用処理体系(現行体系)

## 情報システム関連図

アジア歴史資料センター資料提供システムに関する業務



情報システム関連図 現行体系	システム名	業務名 (Lv0)	資料番号	版数	作成日付	作成者	ページ
		アジア歴史資料センター 資料提供システム	アジア歴史資料センター に関する業務				
Lv1	Lv2	Lv3	Lv4	Lv5			



適用処理体系(現行体系)

## 情報資産評価表

アジア歴史資料センター資料提供システムに関する業務

情報資産評価表 現行体系	システム名	業務名(Lv0)	資料番号	版数	作成日付	作成者	ページ
	アジア歴史資料センター 資料提供システム	アジア歴史資料センター に関連する業務					

情報提供元システム	連携情報	個人情報	機密性	完全性	可用性
情報格納システム	画像データ	無	1	1	1
	EAD/XMLデータ	無	1	1	1
	DCメタデータ	無	1	1	1
	画像管理情報・画像情報	無	1	1	1
	目録データ(先頭300文字データ)	無	1	1	1
業務支援システム	辞書データ	無	1	1	1
	アンケート情報	無	1	1	1
情報提供システム	目録データ(Z39.50 or SRU/SRW)	無	1	1	1

適用処理体系(現行体系)

## 情報システム機能構成図

アジア歴史資料センター資料提供システムに関する業務

情報システム機能 構成図 現行体系	システム名	業務名(Lv0)	資料番号	版数	作成日付	作成者	ページ
	アジア歴史資料センター 資料提供システム	アジア歴史資料センター に関連する業務					1/2

情報システム	機能		参照・更新パターン		
	個別・業務アプリケーション	主たる機能			
アジア歴史資料センター 資料提供システム	情報格納システム	目録データ登録	納入データ一括取込/整合チェック/登録	更新	
			メタデータ自動生成	更新	
			メタデータ生成用マッピング定義	更新	
		画像データ登録	納入データ一括取込/整合チェック/登録	更新	
			画像データ閲覧表示	参照	
			画像データ特性パラメータ設定	更新	
			画像データトランスコード設定	更新	
		EAD管理		更新	
		画像データ連携		更新	
		目録データ出力		更新	
		情報提供システム	目録データ閲覧	階層検索	参照
				キーワード検索	参照
	キーワード詳細検索			参照	
	五十音検索			参照	
	レファレンスコード検索			参照	
	画像データ閲覧			動的プロトコルを用いた配信	参照
	拡張情報発信		IETF RFC2616	参照	
			Z39.50	参照	
			OAI-PMH	参照	
			SRW/CQL	参照	
	拡張情報活用		Z39.50	参照	
			OAI-PMH	参照	
		SOAP	参照		
	拡張情報検索	個別検索	参照		
横断検索		参照			
統合検索		参照			
職員用情報提供		参照			

情報システム機能 構成図 現行体系	システム名	業務名(Lv0)	資料番号	版数	作成日付	作成者	ページ
	アジア歴史資料センター 資料提供システム	アジア歴史資料センター に関連する業務					2/2

情報システム	機能		参照・更新パターン	
	個別・業務アプリケーション	主たる機能		
アジア歴史資料センター 資料提供システム	業務支援システム	外字管理	更新	
		辞書管理	更新	
		電子媒体管理	更新	
		作業スケジュール管理	更新	
		オンライン・データ編集	更新	
		Webアンケート	更新	
		利用者管理	更新	
		運用管理	アプリケーション管理	更新
			資源管理	更新
			セキュリティ管理	更新
			ネットワーク管理	更新
		統計	更新	